



ColorMaster  
2023

A graphic consisting of eight rounded rectangular color swatches arranged in two rows of four. The top row contains dark blue, light blue, red, and beige. The bottom row contains olive green, lime green, orange, and yellow. A semi-transparent rounded rectangle is overlaid in the center, containing the word 'ENGAGING' in a large, white, sans-serif font with a slight gradient.

ENGAGING

COLORES QUE INSPIRAN

# EXPERTOS DEL COLOR

En Axalta somos líderes globales en recubrimientos y nos apasiona el color, pero además comprendemos su naturaleza. Nuestro deseo es inspirar a todos aquellos que como a nosotros les entusiasme el color y su influencia en las emociones. El equipo especialista en color de Axalta presenta: Axalta Color Master 2023, una serie de colecciones que se enfoca en las tendencias de color para el interiorismo y la Arquitectura de México. Las tendencias de color de este año, hablan de la conexión con nuestras tradiciones, la fluidez de la vida, la reflexión del pasado y el impacto de los cambios sociales.

*Los colores en nuestros espacios y entorno dibujan las emociones que vivimos en el día a día. Nuestro deseo es que en este tiempo de constantes retos y cambios, no falte el color de Axalta para inspirarte cada día.*



**Catalina De La Cerda**

**Gerente del Segmento Arquitectónico**



CONEXIÓN



SOLTURA



## PALETAS DE COLOR

*Colores que inspiran*



ENIGMA



DINAMITA



# COLOR DEL AÑO 2023

**AP74-3 ENGAGING**

**Color que refleja la calma, confianza, serenidad.**

Nos invita a la reflexión de las profundidades del pasado y a su vez nos permite mirar hacia el futuro.

En el 2022 Grasslands simbolizaba la lucha y el desplazamiento. Este año Engaging nos habla de la añoranza de los tiempos pasados, y de un futuro enigmático pero lleno de nuevas experiencias.



**AP5-1**  
Intimate White

## ARMONÍA DE COLOR

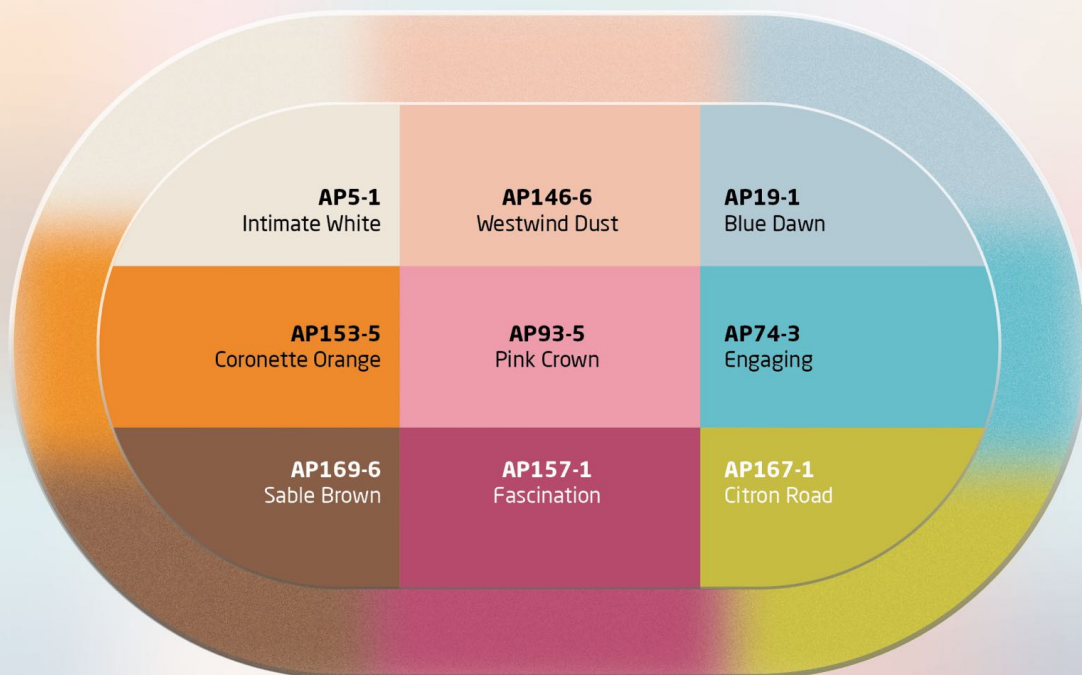
**AP74-3**  
Engaging

**AP87-2**  
Faded Violet

El lila y el beige llegan a complementar la paleta de color del año para lanzar un mensaje de reflexión y visión.

Estos colores fueron los más populares del 2022 y continuarán dentro de las tendencias 2023.

# CONEXIÓN



*Una mirada al pasado que nos permite añorar tiempos sin regreso, nos muestra cómo traer hacia el ahora los instantes más preciados y transformarlos en un presente nostálgico.*

Esta paleta de colores vibrantes pero con el balance perfecto entre fríos y cálidos, es ideal para áreas de convivencia como salas y comedores.



**AP153-5**  
Coronette  
Orange



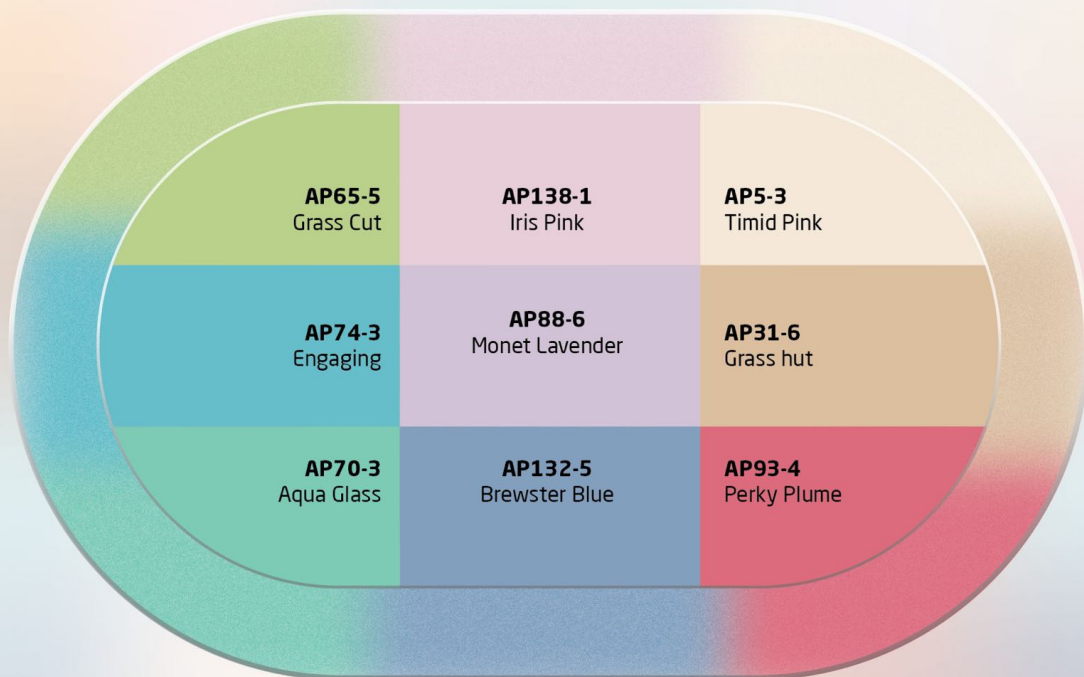
**AP157-1**  
Fascination



**AP19-1**  
Blue Dawn



# SOLTURA



*Nos habla de la agilidad para fluir con el cambio, adaptarse a nuevos tiempos y estar en constante transformación, siempre de la mano del balance y la calma.*

Una paleta tranquila y sedante que nos invita al descanso y la concentración: ideal para oficinas y áreas de descanso.





**AP65-5**  
Grass Cut



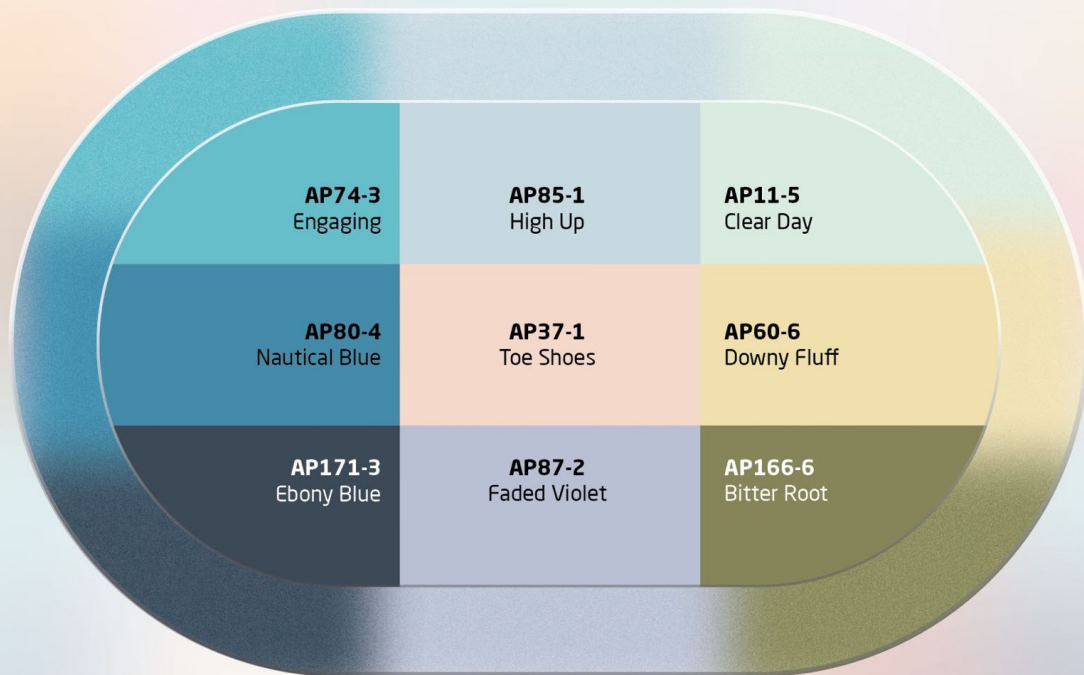
**AP132-5**  
Brewster  
Blue



**AP93-4**  
Perky Plume



# ENIGMA



*La paleta más fría. Nos habla de una visión futurista del presente, ese en el que nuestra vida real esta completamente ligada a una vida digital de la cual aún no conocemos los límites.*

En su mayoría esta paleta tiene colores fríos, nos provoca una sensación de frescura y sabiduría, ideal para aplicar en cualquier espacio, desde áreas comunes hasta espacios de descanso.

**AP171-3**  
Ebony Blue



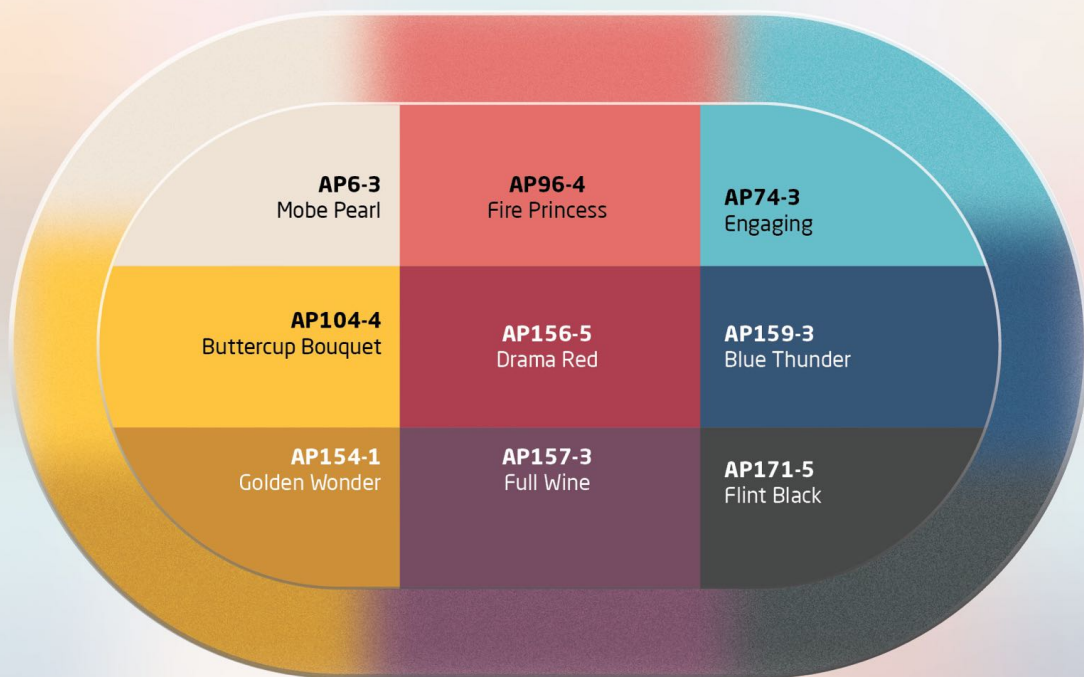
**AP11-5**  
Clear Day



**AP37-1**  
Toe Shoes



# DINAMITA



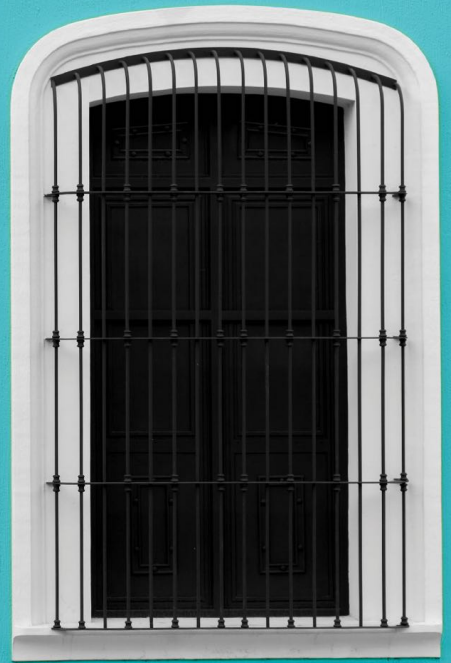
*La intensidad en las emociones.*

*Como espectadores del nacimiento de una nueva era, estamos en constante alerta, aunque en realidad ya nada logra sorprendernos.*

Esta paleta de color nos invita a atrevernos a aplicar colores intensos en los interiores y los exteriores de nuestros espacios.



**AP74-3**  
Engaging



**AP156-5**  
Drama Red



**A104-4**  
Buttercup  
Bouquet



# MIX & MATCH

AP11-5  
Clear Day

AP85-1  
High Up

AP138-1  
Iris Pink

AP5-3  
Timid Pink

AP5-1  
Intimate  
White

AP6-3  
Mobe Pearl

AP60-6  
Downy Fluff

AP19-1  
Blue Dawn

AP87-2  
Faded Violet

AP88-6  
Monet  
Lavender

AP37-1  
Toe Shoes

AP146-6  
Westwind  
Dust

AP31-6  
Grass hut

AP65-5  
Grass Cut

AP74-3  
Engaging

AP104-4  
Buttercup  
Bouquet

AP167-1  
Citron Road

AP70-3  
Aqua Glass

AP80-4  
Nautical  
Blue

AP132-5  
Brewster  
Blue

AP93-5  
Pink Crown

AP153-5  
Coronette  
Orange

AP154-1  
Golden  
Wonder

AP166-6  
Bitter Root

AP159-3  
Blue  
Thunder

AP93-4  
Perky  
Plume

AP96-4  
Fire  
Princess

AP169-6  
Sable  
Brown

AP171-5  
Flint Black

AP171-3  
Ebony Blue

AP157-3  
Full Wine

AP157-1  
Fascination

AP156-5  
Drama Red

## TEORÍA DEL COLOR

**ColorMaster Axalta®**, la nueva forma de ver el color. Con base en las nuevas tendencias te explicamos cómo crear las mejores combinaciones para tus espacios.

**Proporción 60-30-10 de color:**  
Convértete en un Color Master y elige tres colores en tendencia para tu espacio, como un profesional de la decoración:

60%

### Color dominante

Lo aplicamos en muros, techo o puede estar presente en pisos y azulejos, lo encontraremos en mayor proporción en el espacio y usualmente en colores neutros o claros.

10%

### Color de acento

Lo vemos en los accesorios, cojines, detalles florales, molduras, cornisas y herrería exterior o interior.

30%

### Color secundario

Aplica esta proporción en detalles arquitectónicos o puertas y marcos de ventanas, también lo encontramos en el color del mobiliario, cortinas, edredones, alfombras y tapices.  
**¡Asegúrate de que este presente!**

## Rueda de color

En la rueda de color encontramos los 12 colores ordenados de forma secuencial de acuerdo a la progresión de los colores que forman el espectro visible, desde el rojo hasta el violeta. Para crear una armonía de color, nos basamos en las siguientes reglas:

Escala de colores entre dos siguiendo una gradación uniforme.

Se encuentran simétricos respecto del centro de la rueda.

Tomando como base un color en la rueda y después otros dos que equidisten del complementario del primero.

Tres colores equidistantes tanto del centro de la rueda como entre sí, es decir formando 120° uno del otro.



**Centro de Información Axalta Coating Systems**

Ciudad de México y área metropolitana: **(55) 5366-5300**

Larga distancia sin costo: **800 841 6908**

[info.mx@axaltacs.com](mailto:info.mx@axaltacs.com) | [www.axalta.mx](http://www.axalta.mx)

Síguenos en:      /Axalta Latinoamérica

Los colores reales pueden variar de los que se muestran en este folleto. Para un color exacto consulta nuestro FandecK disponible en tiendas. Los colores no están disponibles en todas las tecnologías.