

Alesta® SD

Práškové barvy SuperDurable pro kovové podklady





Alesta® SD je dokonalým řešením pro práškové barvy kovových podkladů v architektuře a špičkovém venkovním průmyslovém designu.

Kolekce SuprAnodic byla speciálně vyvinuta pro všechny typy hliníkových a ocelových architektonických prvků, například pro okenní rámy, fasády, obložení a dveře. Určena je také pro městský nábytek, zahradní nábytek, osvětlení a mnoho dalších aplikací, kde hraje důležitou roli zachování maximálního lesku a stálost barev. Alesta® SD je sortiment produktů na bázi systému super odolné polyesterové pryskyřice, který využívá vysoce kvalitní pigmenty a stabilizátory s mimořádnou povrchovou odolností v těch nejnáročnějších podmínkách.

Alesta® SD

Osvědčená odolnost pro vynikající provedení

Architekti navrhují prestižní budovy, u kterých se předpokládá, že vydrží řadu let a budou v harmonii s okolím. Hledají spolehlivé materiály s vynikajícími vlastnostmi a ohleduplností k životnímu prostředí.

Alesta® SD součástí prémiové řady, která je vyrobena z architektonického polyesteru a je navržena tak, aby překonala nejpřísnější specifikace. Všechny výrobky mají zaručenou kvalitu specifikovanou označeními kvality Qualicoat Class 2 a GSB Florida 3 (Master) a splňují požadavky AAMA 2604, což zaručuje nejvyšší úroveň ochrany.



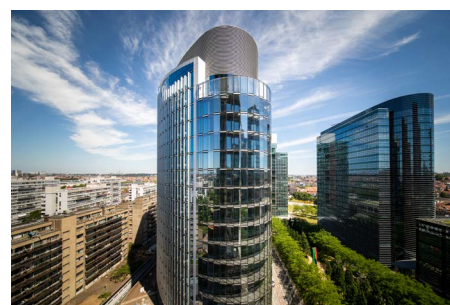
Architekti navrhují prestižní budovy, hledají spolehlivé materiály s výjimečnými vlastnostmi, které dodávají projektu, jenž má vydržet po generace, ekologickou odolnost.

Cílová použití

- Hliníkové závěsové stěny pro prestižní budovy
- Dveře, okenní rámy, obklady a další díly v architektuře a stavebnictví
- Stavby v náročných podmínkách
- Městský nábytek, nákupní vybavení, zahradní nábytek, osvětlení a další průmyslová použití, kde je nezbytná odolnost vůči atmosférickým vlivům.

Nejdůležitější funkce a výhody

- Vynikající odolnost proti venkovním povětrnostním vlivům, přizpůsobená náročným podmínkám Velmi dobrá odolnost proti oděru
- Optimalizované a homogenní parné podmínky pro všechny povrchové úpravy, což vede k celkové úspoře energie.
- Qualicoat třídy 2, GSB Florida 3 (Master) a AAMA2604
- K dispozici v širokém výběru barev, efektů a stupňů lesku
- Zvláštní zájem o velké projekty, exponované systémy jako brány, verandy, pergoly a také špičkový venkovní nábytek a osvětlení
- Delší životní cyklus (estetický) a udržitelná volba
- Umožňuje zvýšit kvalitu hliníkových systémů s omezenými malými náklady oproti výhodám
- Až 25 let záruky * (za určitých podmínek)
- Nízké náklady na údržbu



* Na náš produkt Alesta® SD se vztahuje záruka, záruky jsou platné, pokud je produkt aplikován schváleným aplikátorem společnosti Axalta a za podmínek předepsaných společností Axalta. Aby bylo možné určit roky záruky, je třeba projekt, který má být opatřen nátěrem, vyhodnotit ještě před jeho zahájením. Záruka bude podepsána se schváleným aplikátorem.

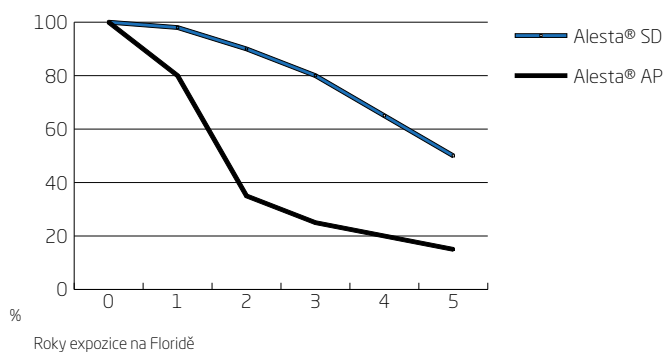
9 kritických barev na bázi RAL je organizací QUALICOAT vyloučeno. Kromě toho Axalta nenabízí některé kritické barvy na bázi RAL, tyto barvy mohou být časem dostupné díky intenzivní práci v našem oddělení výzkumu a vývoje.

Aktualizovaný seznam těchto vyloučených barev a další informace o tomto sortimentu naleznete na www.axalta.cz/superdurable.

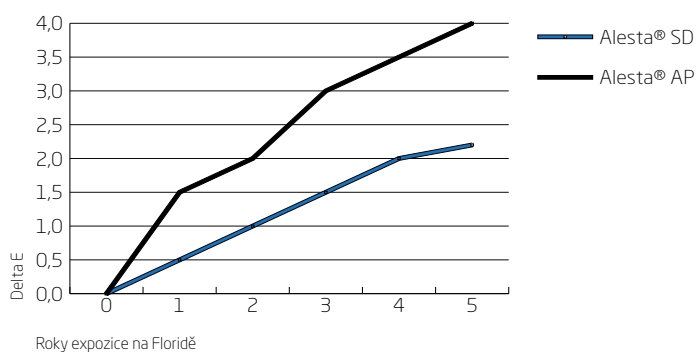
Produkty Alestas[®] SD lze vyrábět v široké škále vzhledů, které se liší barvou, leskem, strukturou a kovovým efektem.

Standardní Alestas[®] AP versus super odolná Alestas[®] SD

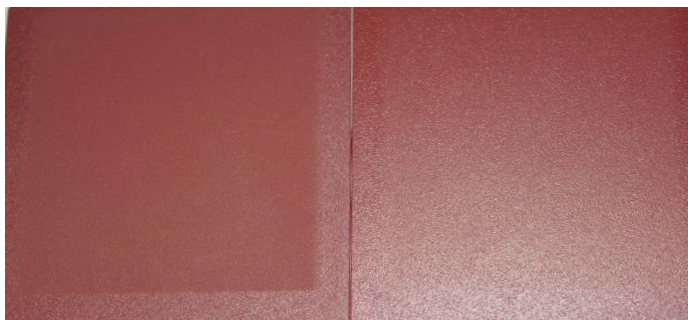
Expozice na Floridě – retence lesku



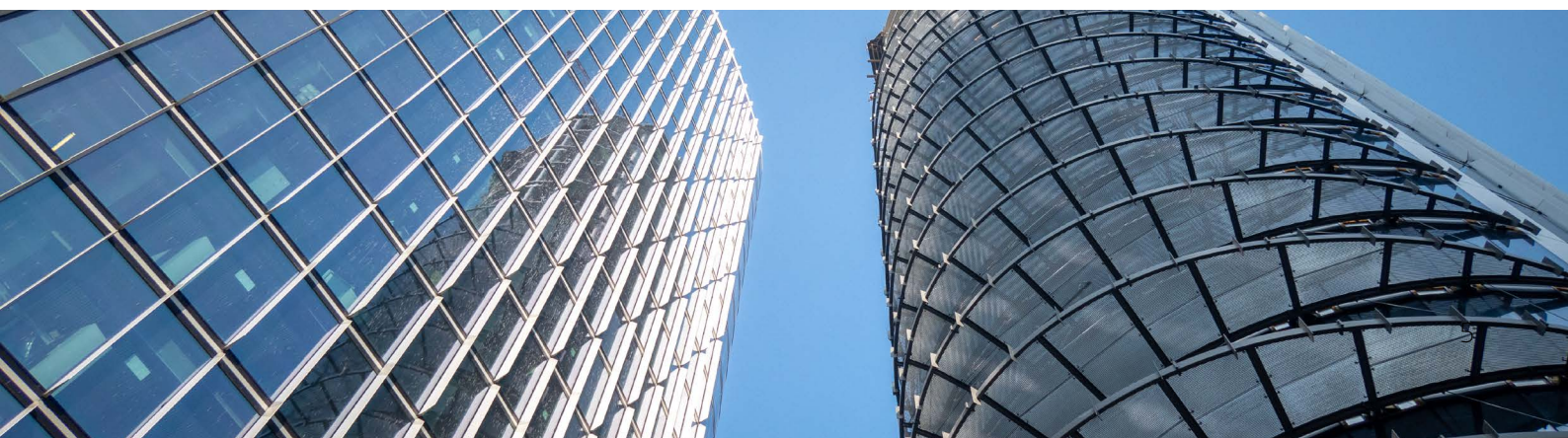
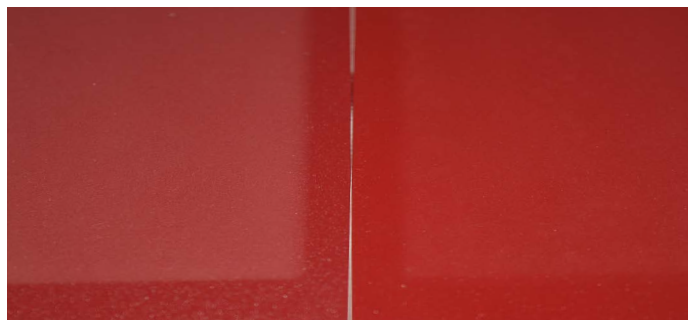
Expozice na Floridě – Barevná odchylka



Retence lesku – zrychlené zvětrávání QUVB 600 h – Alestas[®] AP vlevo / Alestas[®] SD vpravo



Barevná odchylka – zrychlené zvětrávání QUVB 600 h – Alestas[®] AP vlevo / Alestas[®] SD vpravo





Sortiment výrobků Alesta® SD výrazně minimalizuje poškrábání při manipulaci, přepravě a montáži dílů opatřených nátěrem.

Alesta® SD chrání profily a natřené díly při manipulaci, přepravě a montáži. Náš sortiment je implicitně odolnější vůči poškrábání v porovnání s jinými super trvanlivými práškovými nátěry na trhu. Výrobky vše v jednom poskytují vašim projektům špičkovou kvalitu s prémiovými vlastnostmi.

Naše prémiová technologie vám umožňuje omezit odmítnuté díly v průběhu výroby a minimalizuje požadavky na retušování na místě.

Martindale:

Test odolnosti proti oděru

Test Martindale se používá k měření odolnosti natřené povrchu proti oděru. Test Martindale, rovněž známý jako test drhnutím, se provádí k otestování odolnosti proti poškrábání a oděru a splnění kvalifikace QUALICOAT.

Podle tohoto testu má být zachování lesku alespoň 30 % pro hladké povrchy a alespoň 60 % pro strukturované povrchy u super trvanlivých práškových nátěrů třídy 2.

Všechny výrobky Alesta® SD tyto specifikace převyšují. Hladké povrchy si zachovávají průměrně více než 60 % lesku a strukturované povrchy si zachovají dokonce v průměru více než 75 %.

	QUALICOAT specifikace Zachování lesku %	Alesta® SD průměr výsledku testu Zachování lesku %
Alesta® SD Matný	Minimum 30%	>60%
Alesta® SD Pololesklý	Minimum 30%	>60%
Alesta® SD S jemnou strukturou	Minimum 60%	>75%



Výrobky Alesta® SD mají velmi dobrou odolnost proti oděru a jsou vyvinuty v prémiové kvalitě a s prémiovými vlastnostmi.

Výsledky testování Martindale



Citlivý tmavý lesklý povrch 80GU po testu Martindale



Alesta® SD s matným povrchem 30GU po testu Martindale

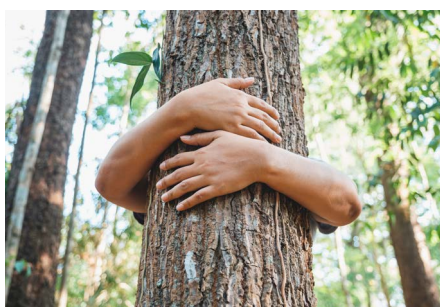


Alesta® SD s povrchem s jemnou strukturou 5GU po testu Martindale



Vývoj a výroba vysoce výkonných nátěrů zodpovědným způsobem.

Udržitelnost ve společnosti Axalta



Práškové barvy jsou nejudržitelnějším nátěrovým řešením, které 21. století nabízí. Nespotebovávají žádnou vodu, protože prášková barva je přenášena na kovový podklad vzduchem prostřednictvím elektrostatických pistolí. Lze je snadno a ekologicky nanášet, aby se dosáhlo jednotné a trvanlivé povrchové úpravy.

Udržitelnost

Udržitelnost je pro společnost Axalta klíčová. Společnost Axalta se zavázala k důslednému dodržování environmentálních, sociálních a správních postupů – od povrchové úpravy předmětů našimi výrobky, aby měly delší životnost, přes snižování ekologické stopy našich provozů až po

bezpečnou práci a nejvyšší úroveň etiky a integrity ve všem, co děláme. Chcete-li se dozvědět více o iniciativách, cílech a výsledcích společnosti Axalta v oblasti udržitelnosti, přečtěte si naši nejnovější zprávu o udržitelnosti na stránce sustainability.axalta.com

Práškové barvy jsou ve srovnání s nátěrovými hmotami na bázi rozpouštědel šetrné k životnímu prostředí, protože práškové barvy neobsahují rozpouštědla a do ovzduší uvolňují zanedbatelné množství těkavých organických látek. Nepředpokládá se, že by vytvrzené nátěry uvolňovaly během své životnosti významné množství těkavých organických látek, a vytvrzené práškové barvy mají zanedbatelný vliv na kvalitu vnitřního ovzduší.

Práškové barvy mohou přispět k získání uznání LEED (Leadership in Energy and Environmental Design).

V současné době výroby Alesta® SD Architectural, které jsou uváděny na trh v rámci Evropského hospodářského prostoru, neobsahují žádné látky vzbuzující mimořádné obavy (SVHC),

kteří jsou zařazeny na „kandidátském seznamu“ na webových stránkách ECHA (Evropská agentura pro chemické látky), v koncentracích nad 0,1 hm. %.

V současné době nejsou na výrobcích Alesta® SD Architectural uvedeny žádné piktogramy ohrožení životního prostředí nebo ohrožení zdraví.

Práškové nátěrové hmoty, které jsou uváděny na trh v rámci Evropského hospodářského prostoru (EHP), neobsahují olovo (Pb), šestimocný chrom (CrVI), kadmium (Cd) ani rtuť (Hg) jako záměrně přidané sloučeniny. Nicméně tyto látky se mohou vyskytovat jako stopové nečistoty v surovinách, které se používají při výrobě výrobků.

Odpad z práškových barev je podstatně méně nebezpečný než odpad z nátěrových hmot na bázi rozpouštědel.



Životní prostředí

- Odpovědný provoz našich závodů a provozoven
- Snížení emisí, energie, vody a odpadu z provozu
- Umožnění snížení spotřeby energie, emisí a odpadu pro naše zákazníky
- Technologie, které prodlužují životnost materiálů, usnadňují použití nových substrátů a snižují dopad nátěrových hmot na životní prostředí.

Správa

- Správa a řízení společnosti a etické vedení
- Dodržování zákonů, včetně zákonů proti úplatkářství, a přesné finanční výkaznictví.
- Správa informací / kybernetická bezpečnost
- Vztahy v odvětví / členství v asociacích

Sociální oblast

- Bezpečné pracovní podmínky na pracovištích společnosti Axalta
- Udržitelnost dodavatelského řetězce
- Snaha o zvýšení rozmanitosti na pracovišti a u dodavatelů
- Pochopení snah o udržitelnost ze strany zaměstnanců/uchazečů
- Programy vzdělávání v oblasti STEM a péče o životní prostředí v našich komunitách.



Udržitelnost & Alesta® SuperDurable

Naše udržitelné práškové barvy přispívají k lepšímu světu

Alesta® SD zachovává dobrý vzhled natřených povrchů po delší dobu, což vede k prodloužení jejich životnosti. Jedná se o řadu výrobků na bázi superodolného systému polyesterových pryskyřic, které obsahují pigmenty a stabilizátory vyšší třídy s vynikající odolností v exteriéru.

Ekologické aspekty

- Práškové barvy jsou ve srovnání s nátěrovými hmotami na bázi rozpouštědel šetrné k životnímu prostředí, protože práškové barvy

neobsahují rozpouštědla a do ovzduší uvolňují zanedbatelné množství těkavých organických látek.

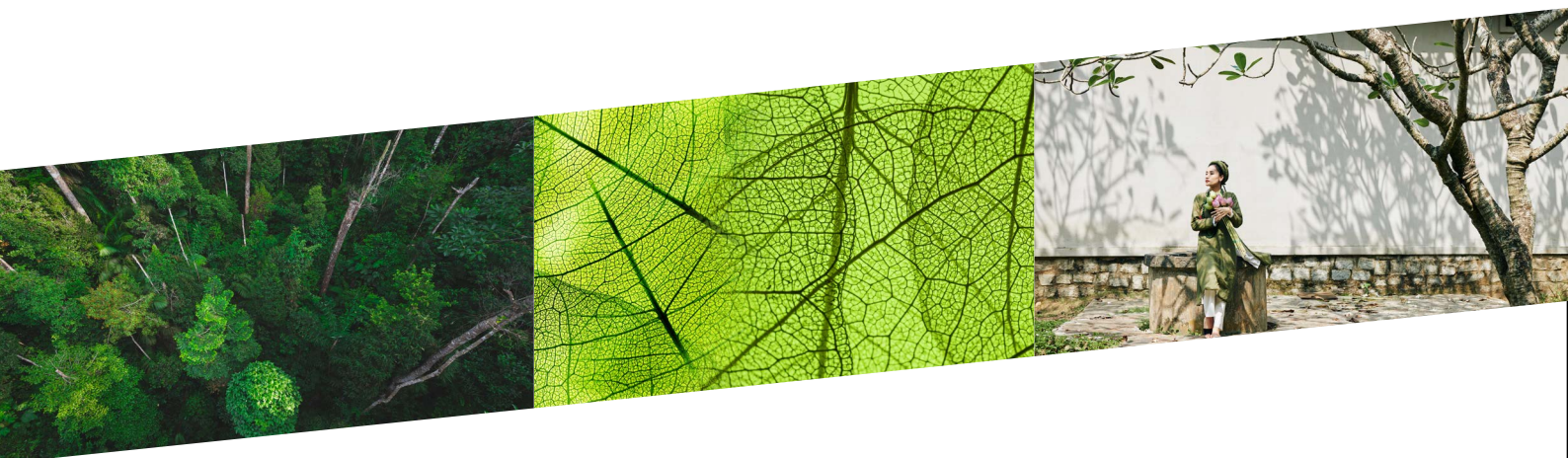
- Nepředpokládá se, že by vytvrzené nátěry uvolňovaly během své životnosti významné množství těkavých organických látek, a vytvrzené práškové barvy mají zanedbatelný vliv na kvalitu vnitřního ovzduší.

Zdravotní aspekty

- Reprezentativní vzorky výrobků Alesta® SD byly testovány z hlediska emisí těkavých organických látek při pokojové teplotě nezávislou laboratoří

podle normy ISO 16000-10:2006. Výsledky ukazují, že těkavé organické látky jsou hluboko pod detekčním limitem. Zpráva je k dispozici na vyžádání.

- Práškové nátěrové hmoty, které jsou uváděny na trh v rámci Evropského hospodářského prostoru (EHP), neobsahují olovo (Pb), šestimocný chrom (CrVI), kadmium (Cd) ani rtuť (Hg) jako záměrně přidané sloučeniny. Tyto látky se nicméně mohou vyskytovat jako stopové nečistoty v surovinách, které se používají při výrobě těchto produktů.



Certifikáty

- K dispozici je environmentální prohlášení o produktu
- Práškové barvy mohou přispět k získání uznání LEED (Leadership in Energy and Environmental Design).

Certifikáty a veškeré další informace o této řadě výrobků naleznete na adrese

www.axalta.cz/superdurable.

Alesta®

Powder Coatings



V případě dotazů prosím kontaktujte
vaši místní prodejní kanceláři.



WWW.POWDER.AXALTA.COM

Vyberte si barvu pro svůj příští projekt hned teď!

www.axaltacolourit.com

