

# vibes



Modular Lighting Instruments, Belgium

## trendreport 2.2017

flow

Körper, Geist  
und Seele ...

4

craftech

Retro-Kunstfertigkeit

6

hermitage

Lebenskunst

8

superstruct

Sanfte Industrie

10

designer vibes

Neue Designer-Vibes aus  
Belgien und Italien

12

# introduction

Seit Beginn des Jahres haben einige interessante Veranstaltungen stattgefunden. Im April präsentierten wir unsere neue ICONICA Collection während des Salone del Mobile in Mailand. Im Innenhof des Palazzo Litta, einem bekannten Palast in Mailand, zeigten wir unsere 40 Farbtöne der ICONICA Pulverlack - Collection auf einer extra dafür gefertigten Architekturinstallation. Die Präsentation sorgte für viel Aufmerksamkeit und wurde von Architekten und Designern mit großem Interesse aufgenommen. Mit dieser Vibes - Ausgabe möchten wir Ihnen nun weitere Farbvorschläge präsentieren, um Sie mit frischen Ideen für Ihre Projekte zu inspirieren.

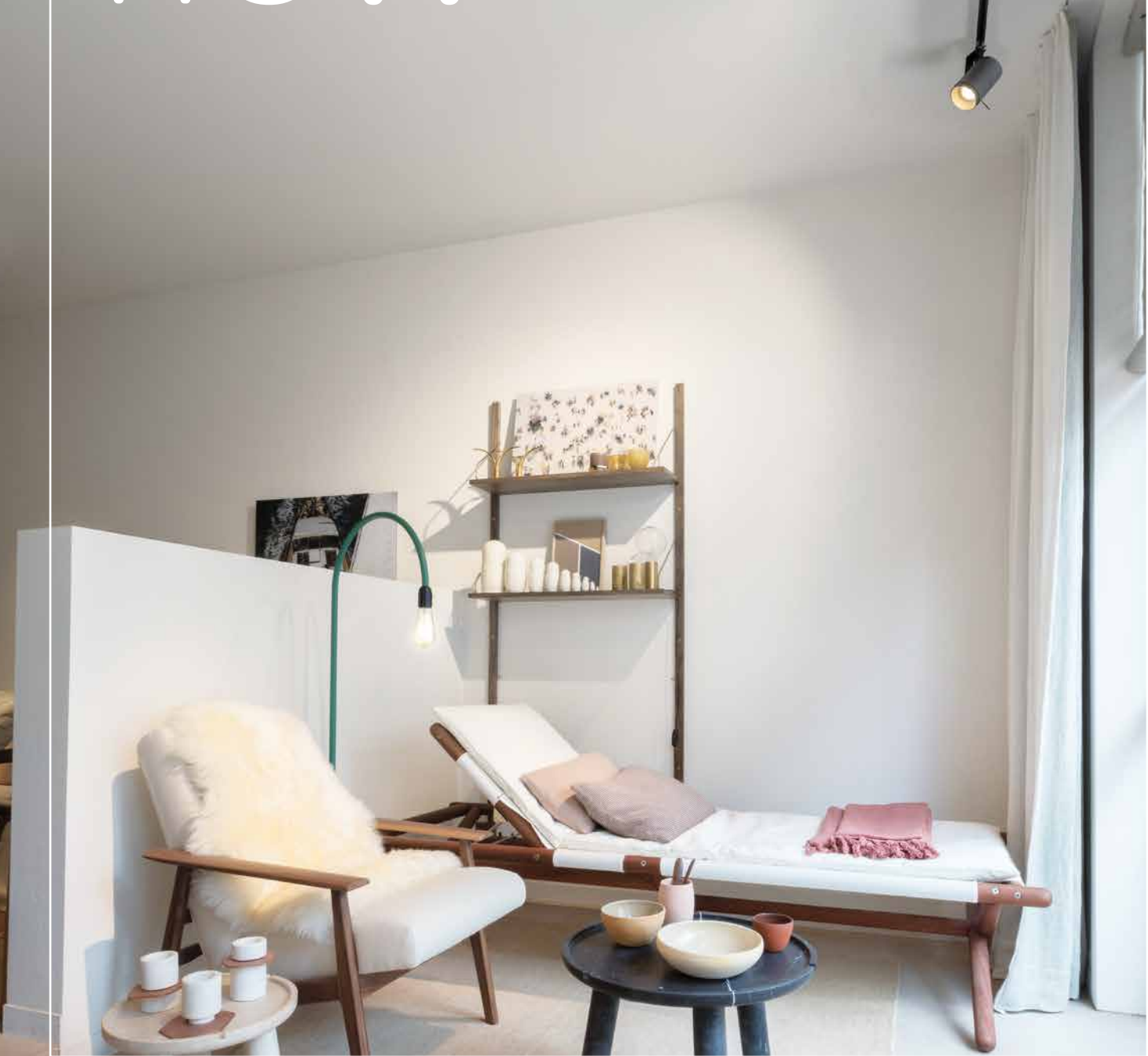




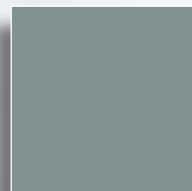
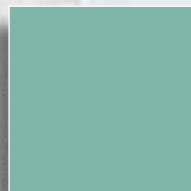
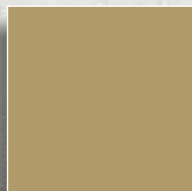
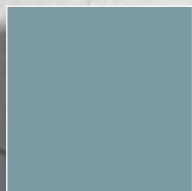
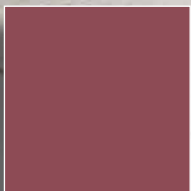
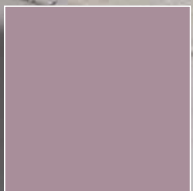
**Bestellen Sie Ihren Vibes 2.2017 Farbfächer über:**

<http://www.axaltacolourit.com/vibes201702.php>

# flow



Modular Lighting Instruments, Belgium



**Körper, Geist und Seele bilden das**

**Fundament unserer Wohnräume.**

**Ihr besseres Selbst ist das neue**

**Schwarz ...**

in der Architektur

Wir haben in der Archäologie nach Inspiration gesucht und so wurden Säulen zu Bestandteilen des jetzigen Designs. Würfel, Zylinder und Kugeln tragen zur Klarheit unserer Innenräume bei.

im Design

Muskeltonus und Körperfluss sind die wesentliche Inspiration für ein Design mit Minzgrün, sanftem Blau und warmem Gold als Haupttöne.



BD Barcelona Design, Spain

SILVER DREAM  
Matt Smooth Metallic  
SD301C7036020

RED VIOLET  
Matt Smooth  
AE30013400220

ANODIC SAPHIRE  
Matt Smooth Metallic  
AE20105000520

ANODIC GOLD  
Matt Smooth Metallic  
AE20111000820

EMERALD 3  
Fine Textured Metallic  
AE03216116920

VERDIGRIS  
Fine Textured  
S0031C6027020



Piet Boon, The Netherlands



Piet Boon, The Netherlands



Unopiù, Italy

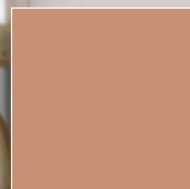
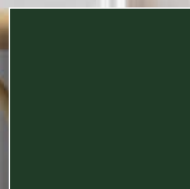
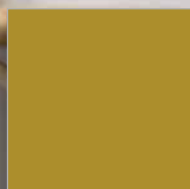
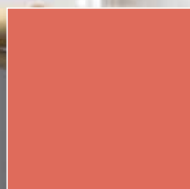
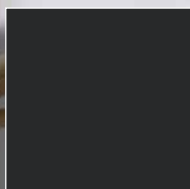
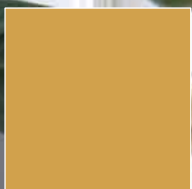


Unopiù, Italy

# crafttech



Beaverhausen, Belgium



SUNNY GOLD  
Matt Smooth Metallic  
SD301C1032020

ELOXAL 35 BLACK  
Matt Smooth Metallic  
SD20104000720

SALMON PINK  
Matt Smooth  
AE300C3302220

CURRY  
Semi-Gloss Smooth  
AE70011950325

BOTTLE GREEN  
Fine Textured  
AE03056600720

BEIGE RED  
Matt Smooth  
AE03053301220



BD Barcelona Design, Spain

**Alles dreht sich um Retro-Kunstfertigkeit, die nunmehr Hand in Hand geht mit Technologie ...**

## in der Architektur

Moderne Technologie macht sich die Wissenschaft zu eigen, verwebt Althergebrachtes und zielt auf die Schaffung höchsten Luxus ab. Wärme, natürliche Materialien werden mit kräftigem Schwarz akzentuiert.

## im Design

Tiefe und reiche Retro-Kunst treibt die Kunstfertigkeit auf ein modernes Niveau. Junge Designer arbeiten mit warmen, luxuriösen Farben und geben ihren limitierten Auflagen eine exklusive Identität.

Modular Lighting Instruments, Belgium



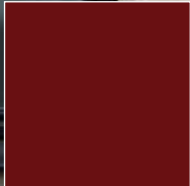
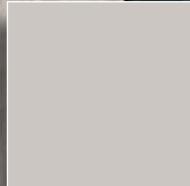
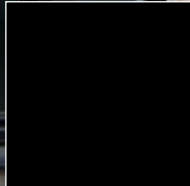
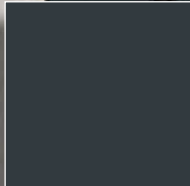
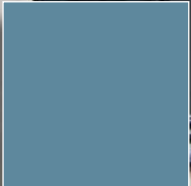
Isati Creative Studio, Belgium



Indera, Belgium



# hermitage



Maankwartier Noord, The Netherlands - Reynaers Aluminium - Wauber Architects - Photographer Marcel van Hoof (Weller)



**Lebenskunst äußert sich in  
Purismus und Disziplin,  
wo weniger simpler ist ...**



Extremis, Belgium

## in der Architektur

Alles dreht sich um funktionale Schönheit und die Essenz der Dinge. Disziplin spiegelt sich in einfachen repetitiven Mustern innerwie außerhalb von Gebäuden wieder.

## im Design

Rituale sind der Schlüssel, und Interieurs sind von japanischer Perfektion angehaucht. Sanftes Grau-Beige, tiefe Indigoblau-Töne mit einem Hauch imperialen Rots stehen für funktionalen Luxus.



Modular Lighting Instruments, Belgium



XLBOOM, Belgium

Zuidzicht, Belgium  
BA2i Human Centered Architecture



PURPLE RED Easy Textured  
SD130C3300420

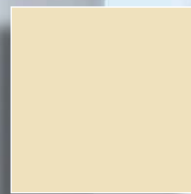
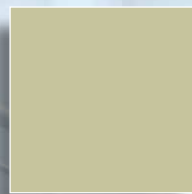
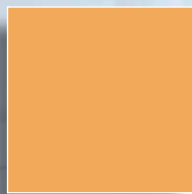
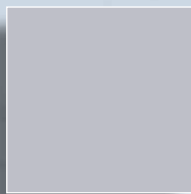
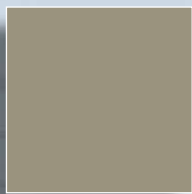
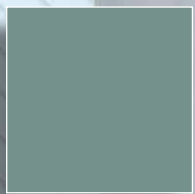
ELOXAL NATURA Matt Smooth Metallic  
SD201C7333721

BLACK 2100 Fine Textured Metallic  
AE03204126121

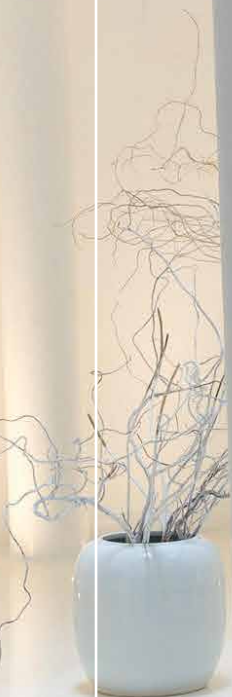
BLACK BLUE Matt Smooth  
AE30015500420

AZURITE 3 Fine Textured Metallic  
AE03215114020

SQUIRREL GREY Fine Textured  
AE03057700020



# superstruct



Wir sind auf der Suche nach  
 neuen Materialien mit klaren  
 Merkmalen, Texturen und Haptik in  
 umweltfreundlicher Ausführung ...



Indera, Belgium



Wakefield Archive Center, UK  
 Broadway Malyan Architects



Bert Masselus for MASS-A, Belgium

## in der Architektur

Die sanfte Industrie blüht wieder auf. Gebäude enthüllen ihre Konstruktion, Beton und oxidierte Metalle werden mit allerlei Materialien kombiniert.

## im Design

Texturen werden sichtbar gemacht, gewagte Formen zum Leben erweckt. Grau melierte Pastelltöne, akzentuiert mit einem Hauch von Orange, in einer neuen Art von Materialien.



- ANODIC MALACHITE  
Matt Smooth Metallic  
AE20108000620
- STABLE BL967  
Fine Textured, SpeedRed metallic  
AG03441031221
- ELOXAL 31 STAINLESS-STEEL  
Matt Smooth Metallic  
SD201C7231121
- PASTEL YELLOW  
Matt Smooth  
AE300111033420
- ANODIC CHAMPAGNE  
Matt Smooth Metallic  
AE20101002220
- LIGHT IVORY  
Easy Textured  
SD13001101520





Axel Enthoven

**Yoso ist die neueste Kollektion von Axel Enthoven für XLBoom.**

„Unsere Zusammenarbeit mit Enthoven führte zu einer typischen XLBoom-Reihe für unsere neue Kollektion 2017 namens Yoso. Yoso bedeutet auf japanisch 'Element'. Durch Veränderung der Größen besitzt jedes Objekt einen anderen Nutzwert. Yoso kann somit ein kleiner oder mittelgroßer Tisch, ein Schreibtisch oder ein Wandregal sein. Der pulverbeschichtete Metallrahmen ist in Schwarz oder warmem Quartz erhältlich und kann außen und innen verwendet werden.

Die Farbauswahl für die Yoso-Kollektion wurde in Zusammenarbeit mit den Farbexperten von Axalta Powder Coatings im Colour Experience Room in Belgien vorgenommen. „Für die Rahmen haben wir uns für Axalta Pulverlacke entschieden, weil wir bei XLBoom den Fokus auf die Entwicklung und Herstellung nachhaltiger Objekte für Innen- und Außenbereiche legen.“

Ann De Cock, XLBoom



designer



### **ZigZag von Beatriz Sempere für Italtomma**

Beatriz Sempere wurde 1975 in Alicante in Spanien geboren und studierte Industriedesign in Valencia. Heute arbeitet sie mit bekannten Designern in unterschiedlichen Ländern zusammen.

ZigZag Regale haben eine durchgehende Stahlplatte, designt für den Komfort des Buches, das, mit einer winkelzügigen Bewegung, uns zum Teil seiner Flugbahn macht. Es vermittelt uns ein Gefühl, das in die Seele des Objekts überführt wurde.

Das ZigZag Design wurde als eines der besten Projekte für die "20 YEARS SALONE SATELLITE / PLANETS AND STARS OF NEW CREATIVITY" in Mailand bei der Fabbrica del Vapore vom 4. April 2017 ausgewählt.



### **Clip**

Zwei essentielle Zeichen, die zwei Elemente bilden. Eine schlanke Linie trägt eine Platte und erzeugt eine kleine Arbeitsecke. Dank der Simplität des Designs passt Clip in jeden Raum und zu jeder Situation.

vibes...

# designer vibes...



## **Virus von Dirk Wynants für Extremis**

„Schaffe nur Dinge, die nützlich UND funktional sind. Zögere sodann nicht, ihnen Schönheit zu verleihen.“ Dieses seit jeher von den Shaker-Gemeinschaften gehandhabte Prinzip drückt perfekt aus, was Extremis tut. Extremis will nicht einfach schöne Gartenmöbel auf den Markt bringen. Extremis stellt „Tools“ her, die das Leben verbessern. Es angenehmer machen. Diese Tools müssen immer funktional sein. Und vor allem besser als das Bestehende. In Extremis' Designs ist jeder einzelne Aspekt das Ergebnis sorgfältiger Betrachtung. Und jedes Design ist ein Augenschmaus.

Das aktuelle Design Virus wurde beim diesjährigen Salone del Mobile in Mailand präsentiert.

Virus ist ein Picknicktisch in vielfältiger Gestalt. Dirk Wynants designte verschiedene Versionen dieses Garten-Picknicktisches, basierend auf einem identischen Sitzrahmen für zwei bis fünf Personen. Auf diese Weise kann ein Raum spielerisch mit kleinen bis mittelgroßen Sitz-Sets ausgefüllt werden, ohne an Design-Konsistenz einzubüßen. Zudem kommt das kompakte Design dem Trend zu kleineren Lebensräumen entgegen und es bietet eine Lösung, dank welcher unsere Tools auf Balkonen und in städtischen Gärten verwendet werden können. Es gibt einen Virus Picknicktisch für jede Art des Zusammenkommens. Erwarten Sie nicht weniger als Beisammensein allerorten!

Dirk Wynants



## Wenn Design aus Kunst und Farbe besteht. Alessandro Guerriero für Officine Tamborrino

Officine Tamborrinos Stile verdanken sich der Werkstoff-Forschung rings um Stahl-Anwendungen in der Innenarchitektur und den äußeren Eigenschaften Körperlichkeit, Beständigkeit und Leichtigkeit.

Neben der technologischen Forschung gründet die in Ostuni ansässige Designmarke die Unverwechselbarkeit ihrer Kollektion im Dialog und der Auseinandersetzung mit Kreativen, Intellektuellen und Designern mit ausgeprägten Persönlichkeiten.

Einer von ihnen ist der Designmeister Alessandro Guerriero - ein international renommierter Künstler, Gründer des Ateliers Alchimia und Urheber der beeindruckenden O Design Collection von Officine Tamborrino, dessen Entwicklung vollständig auf dem zirkulären Muster und dem dialektischen Spiel der Farben beruht.

Die von Alessandro Guerriero entworfene Kollektion gründet in derselben Form und demselben Material - Stahl -, woraus jedes Objekt seine eigene Identität entfaltet, welche mit seiner innovativen Funktion und der neu gedachten Gestaltung von Formen und architektonischen Räumen verbunden ist.

Dank dieses Projektes deutet Officine Tamborrino die Objekte und ihre intrinsische Funktion neu: Der Kreis macht den Lebensraum weicher und suggeriert eine beispiellose Bewegung, dabei das Gefühl der Leichtigkeit erhöhend.

Aus diesem Grund wurden die Pulverlacke von Axalta gewählt, da sie die Farbenzusammenstellungen und gleichzeitig die funktionalen Anforderungen der Kollektion von Alessandro Guerriero am besten interpretieren. Zusammen mit dem Kreativdirektor von Officine Tamborrino, Licio Tamborrino, wurden aus der Fine Textured Collection Oberflächen ausgewählt, die das Material hervorheben, während die Oberflächen der Matt Collection in Pastelltönen sowohl die Vergangenheit aufleben lassen als auch die Designobjekte sehr zeitgenössisch machen. Tatsächlich wurden alle für diese Kollektion ausgewählten Oberflächen eigens für die Innenarchitektur entwickelt.

Der wesentliche Charakter der Kollektion verdankt sich den gewagten Kontrasten, die für die Arbeit von Maestro Guerriero so typisch sind, und einer Farbpalette, die sich unmittelbar an der Ideenwelt der zeitgenössischen Kunst orientiert.

„Chaos“ beispielsweise übersteigt das Konzept eines Bücherregals und wird als Skulptur oder Stahlteppich wahrgenommen. „Ocean“ sieht wie ein kaleidoskopisches Mosaik aus und erfüllt das Design mit der für die darstellenden Künste typischen Stärke und Freiheit.

Alessandro Guerriero: „Dieser besondere Raum wird von purer Kunst und funktionalem Design bewohnt.“

Alessandro Guerriero



### **COLOUR it. with spirit**

Das Team von Axalta Coating Systems hat ein digitales Tool entwickelt, das den Prozess der Farbauswahl in Architektur und Design anhand einer virtuellen Oberflächenbeschichtung vereinfacht. Damit lässt sich das gesamte Farbspektrum - in diversen Glanzgraden und Strukturen - visualisieren. Die Anwendung zeigt eine große Anzahl an Farbtönen und Effekten, die von Axalta entwickelt wurden und von denen viele aus der Zusammenarbeit mit Architekten und Designern entstanden sind. Die in COLOUR it verfügbare Farbpalette wird von unseren Fachleuten regelmäßig erweitert und aktualisiert. Um sicherzustellen, dass Farbtöne, Glanzgrade und Strukturen auch in der Realität überzeugen, integrierten wir einen innovativen Farbmuster-Service, mit dem Sie Ihre Farbmuster auf Wunsch kostenlos per Post zugesandt bekommen.

Treffen Sie jetzt die Farbauswahl für Ihr nächstes Projekt!

[www.axaltacolourit.com](http://www.axaltacolourit.com)



### **Bestellen Sie Ihren Vibes 2.2017 Farbfächer über:**

<http://www.axaltacolourit.com/vibes201702.php>

#### **Austria, Greece, Central Europe**

Tel: +43 22 36 50 00  
[powder-austria@axaltacs.com](mailto:powder-austria@axaltacs.com)

#### **Norway**

Tel: +47 22 08 79 00  
[powder.norway@axaltacs.com](mailto:powder.norway@axaltacs.com)

#### **Belgium, Luxembourg**

Tel: +32 13 53 90 90  
[powdercoating@axaltacs.com](mailto:powdercoating@axaltacs.com)

#### **Poland**

Tel: +48 42 677 16 70  
[powder.poland@axaltacs.com](mailto:powder.poland@axaltacs.com)

#### **France, Middle East, Africa**

Tel: +33 4 77 96 70 00  
[alesta-info@axaltacs.com](mailto:alesta-info@axaltacs.com)

#### **Sweden, Denmark, Finland**

Tel: +46 49 06 62 00  
[powder.sweden@axaltacs.com](mailto:powder.sweden@axaltacs.com)

#### **Germany**

Tel: +49 87 03 93 18 10 63  
[contact-cs@axaltacs.com](mailto:contact-cs@axaltacs.com)

#### **United Kingdom, Ireland**

Tel: +44 13 25 34 70 00  
[powdersales@axaltacs.com](mailto:powdersales@axaltacs.com)

#### **Italy**

Tel: +39 0 29 59 19 61  
[powdercoatings.italia@axaltacs.com](mailto:powdercoatings.italia@axaltacs.com)

#### **Turkey**

Tel: +90 26 26 74 00 00  
[powder.turkey@axaltacs.com](mailto:powder.turkey@axaltacs.com)

#### **Spain, Portugal**

Tel: +34 9 36 10 60 20 / 23  
[alesta.barcelona@axaltacs.com](mailto:alesta.barcelona@axaltacs.com)



[www.powder.axaltacs.com](http://www.powder.axaltacs.com)