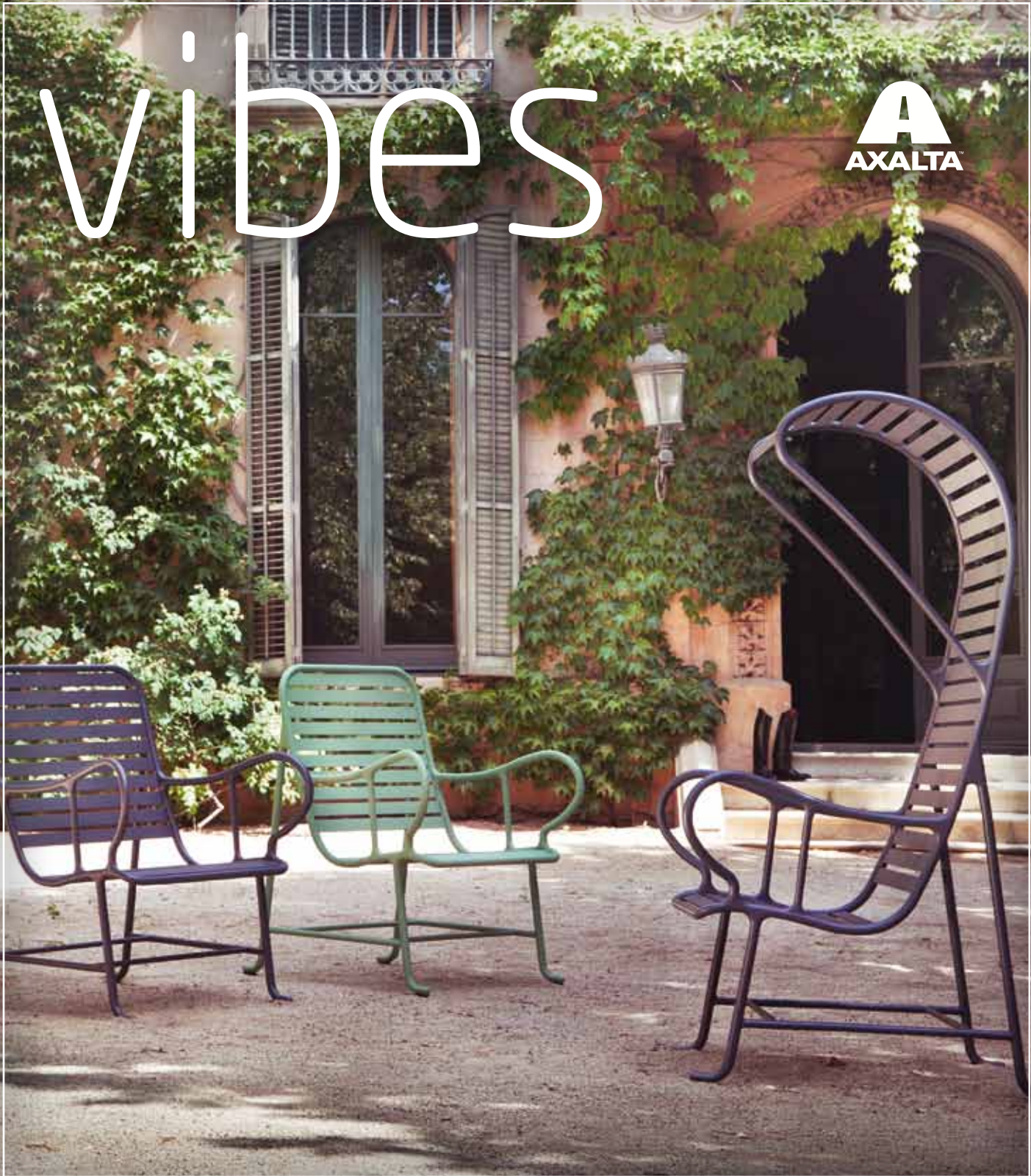


# vibes



## trendreport 2.2016

### showroom

Farben mit allen Sinnen erleben ...

**4-5**

### colour trends

escapism, eco-chique, artelligence, gloom und mishmash ...!

**6-15**

### salone ...

... del mobile. Design pur, vielfältig, innovativ und überraschend ...

**16-17**

### designer ...

... vibes: Ein Teppich aus Metall und Lampen in ihrer puristischen Form ...

**18-19**



# creating trends

Axalta verfügt über umfangreiche Erfahrung in der Farbentwicklung, das spiegelt sich in der Erstellung unserer Broschüren sowie in der Entwicklung von Farbkollektionen wieder. Nun war es an der Zeit, unsere Kreationen aus einer anderen Perspektive zu betrachten. Um hier einen unvoreingenommenen Blick auf unser umfangreiches Farbportfolio zu werfen, haben wir uns in Zusammenarbeit mit Experten aus unterschiedlichen Bereichen die Kernfrage gestellt: Passt vielleicht ein Teil der von uns entwickelten Farbtöne zu aktuellen Trends in Design und Architektur?

Unsere Farbexpertin Sally Put hat hier in Zusammenarbeit mit externen Farbexperten, Trend- und Designscouts einige Farbräume definiert, die wir Ihnen hier in der Ausgabe unseres Trendmagazins „vibes“ vorstellen wollen.

Sally Put: „Nicht nur Farbe allein gibt Inspiration, die Verbindung von Farbe im Zusammenspiel mit Struktur und Effekt erzielt Emotion. Dadurch entsteht ein Feuer für erfolgreiches und innovatives Design. Es liegt an uns die Funken sprühen zu lassen.“



**Hier geht's zum gratis Farbtonmusterfächer  
der Vibes 2.2016:**

<http://www.axaltacolourit.com/vibes201602.php>



# showroom

**Komm und erlebe Farbe... Als Pulverlackhersteller wissen wir bei Axalta, wie wichtig Qualität ist, die Hand in Hand mit der Optik gehen muss. Eine bestimmte Farbe auszuwählen und nach dem richtigen Projekt oder dem herausragenden Design zu suchen ist eine komplexe Aufgabe. Natürlich sind hier auch Emotionen im Spiel, die letztlich die Richtung bestimmen.**

Um diesen Prozess greifbar zu machen, entwickelte Axalta das Projekt „The Colour Experience Room“ in Lummen, Belgien. Hier präsentiert sich die vielfältige und bunte Welt der Farben. Mehr als 1.200 Farbtöne und Effekte werden in einer inspirierenden Kulisse gezeigt. Mit Hilfe unserer Pulverlackexperten können Designer und Architekten nach ihrer Farbe suchen, die das jeweilige Projekt erstrahlen lässt.

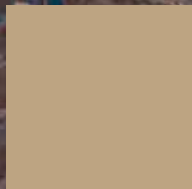
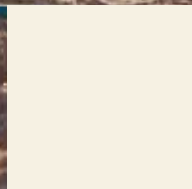
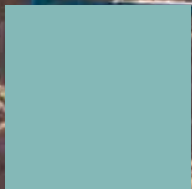
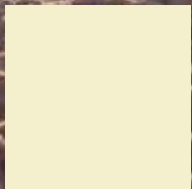
Bereits mehrfach konnten wir hier Architekten und Designer begrüßen und würden uns freuen, auch Sie zu unseren Gästen zählen zu dürfen. Bitte kontaktieren Sie +32 13 53 90 85 für Ihren persönlichen Termin, unsere Farbexperten stehen Ihnen zur Verfügung.



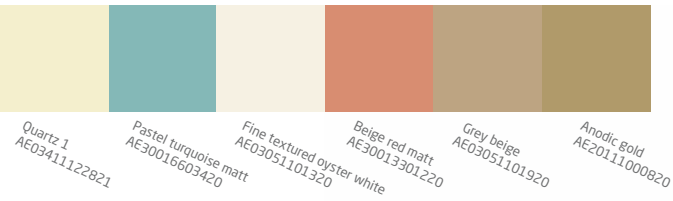




# escapism







**Moderne Menschen finden ihr eigenes  
Refugium und tauchen in persönlichen  
Luxus ein.**



## in der Architektur

... suchen Menschen nach dem perfekten Rückzugsort, eine Oase des Friedens, um ihre immer knapper und kostbarer werdende Zeit für sich selbst zu nutzen. Natürliche Schönheit, interessante Formen und Komfort, das ist der Schlüssel des Eskapismus.

## im Design

... strahlen schöne, weiche und handschmeichelnde Materialien in Pastell- und Naturfarben eine beruhigende Atmosphäre aus. Tauchen Sie ein in den komfortablen und glitzernden Luxus mit einem Hauch von Sinnlichkeit.



eco-chique



**Verbindet die Vorstädte mit dem Stadtkern von heute. Hier zeigt sich das Spiel mit rauen, organischen Elementen im Kontrast zur glatten Architektur kombiniert mit einzigartiger Handwerkerkunst.**



## in der Architektur

... finden wir natürliche Varianten aus hellem Holz, verschönert mit unterschiedlichen Grüntönen im Zusammenspiel mit Architektur. Das ist der „Look and Feel“ von Eco-Chique.

## im Design

... bilden organische Elemente die Grundlage. Kombiniert mit weichem und strukturierten Braun, veredelt mit beruhigendem Grün und einem Ozeanblau. Getöntes Glass reflektiert sich in Lichtobjekten.



Fine textured  
bottle green  
AE03056600720

Sable extra matt  
AE03441031921

Windy green  
S0031C6602120

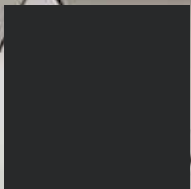
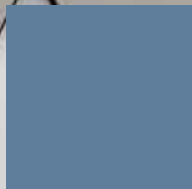
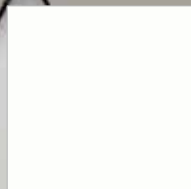
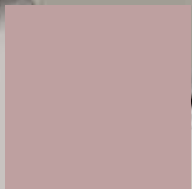
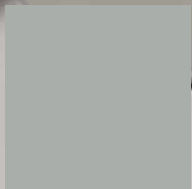
Ocean blue matt  
AE30015502020

Sunny snow  
S0031C9901020

Mint turquoise matt  
AE30016603320



# artelligence







**Künstliche Intelligenz führt uns weg vom „Natürlichen“ und leitet uns in eine Welt umspielt von Licht und Raum.**

in der Architektur

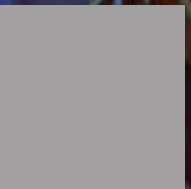
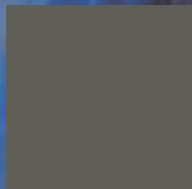
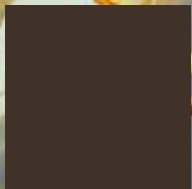
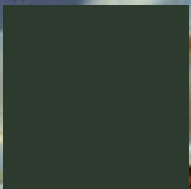
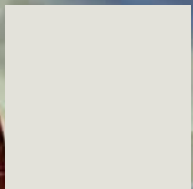
... sehen wir eine technologische Evolution wo Licht untrennbar mit der Struktur von Gebäuden verbunden ist. Helle Weißtöne auf perforierten Oberflächen oder runden Formen unterstrichen durch schwarze Akzente.

im Design

... bringt uns Licht weg vom Natürlichen und künstliche Intelligenz gewinnt eine immer stärkere Bedeutung im Leben. Abstrakte Formen in Grau und Weiß sowie ein Hauch von Flieder führen zu dieser eher surrealen Stimmung.



# gloom





**Düstere Atmosphäre vereint mit  
einem dramatischen Kontrast erlaubt  
es, diese Melancholie auszudrücken.**

## in der Architektur

... ist Beton der Hauptbestandteil in einer Klaviatur aus dissonanten Elementen. Architektonische Einfachheit in einer anspruchsvollen Atmosphäre.

## im Design

... erleben wir das Gefühl von Melancholie, das in der Verwendung von schwarzem Holz, Samt und dunklen Rot- und Grüntönen ausgedrückt wird. Das lässt uns erkennen, dass alles vergänglich ist.



Fine textured papirus white  
AE03059901820

Grey oliv  
AE30066600620

Black red  
AE03053300720

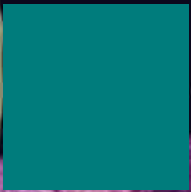
City of Antwerp  
AE03007369327

Chataigne  
AE03318107921

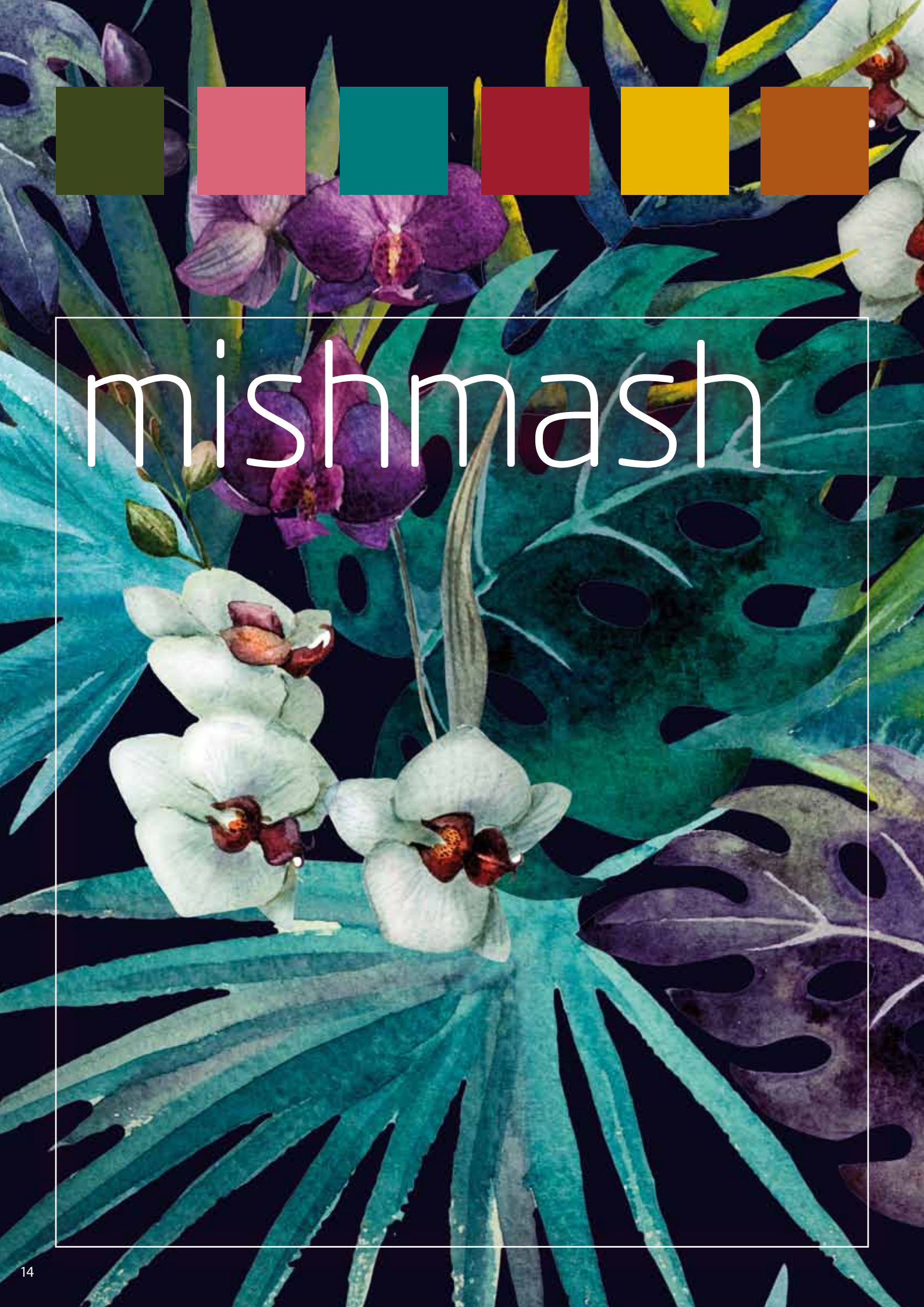
Platinum grey  
AE30017703620







# mishmash





**Eine globale Verschmelzung von Kulturen, Einflüssen und Stilrichtungen. Afrika, Marokko, Kuba kommen in unseren Fokus und bringen ein „mishmash“ von Farben in unser tägliches Leben.**

## in der Architektur im Design

... ist die Vielfaltigkeit von Farben noch nicht so stark erkennbar, jedoch haben ethnische Stile ihren Weg über Akzente in die Architektur gefunden, wie Mäander und Mosaik.

... Stilmix total, alles ist erlaubt. Wilde und extrem farbige Stoffdrucke in einer Kombination aus Formen und Strukturen zeigen sich in dieser ethnischen Mischung.



Fine textured yellow olive AE03056601420  
 Antique pink matt AE30013301420  
 Fine textured water blue AE03055502120  
 Red violet matt AE30013400220  
 Honey yellow matt AE30011100520  
 Fine textured orange brown AE03058802320





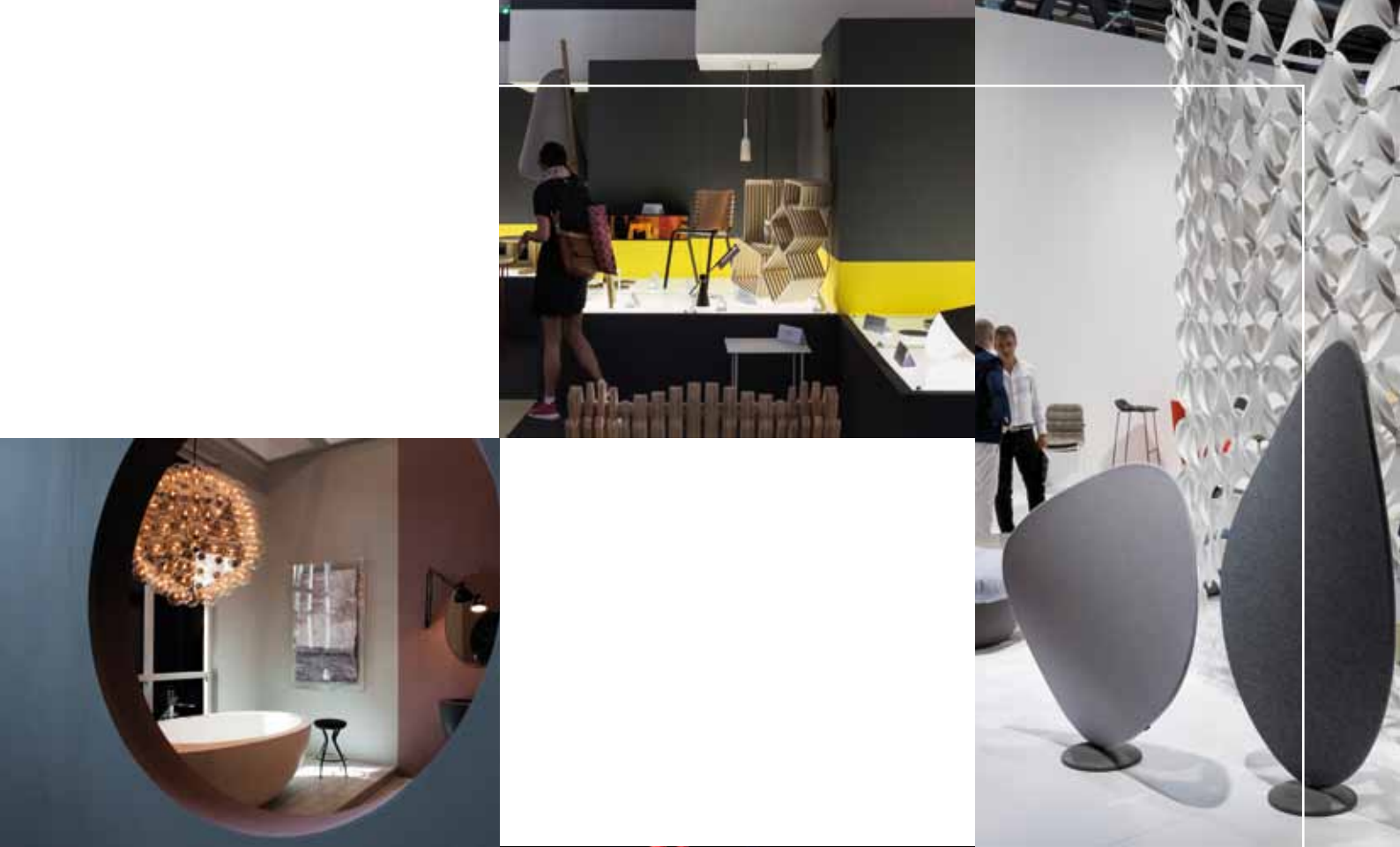
# salone

**Mit mehr als 2.400 Ausstellern aus aller Welt hat uns die Messe „Salone del Mobile“ wieder in ihren Bann gezogen. „Design in Hülle und Fülle“, ein pures Fest der Sinne.**

Die Axalta Farbexperten waren in Mailand, um Neuheiten zu entdecken und zukünftige Farbtrends zu finden. Speziell die Kombination aus natürlichen Produkten wie Holz mit eher kalten und puristischen Materialien wie Stahl und Glas konnte man bei verschiedenen Ausstellern bestaunen.

Raue organische Elemente im Zusammenspiel mit Design und Architektur. Metallische Materialien wie Goldoptik oder der Look von Bronze sind weiterhin präsent und werden nicht nur für Akzente eingesetzt. Organische und fließende Linien im Kontrast zu rechtwinkligen geometrischen Formen fanden sich auf der Messe in unterschiedlichen Objekten und Produkten wieder.





Insgesamt war der Besuch der Designmesse in Mailand sehr innovativ. Hier sind Trends zu erkennen, die dann später in unterschiedlichen Ausprägungen im Markt zu finden sind. Gerade Farbe spielt hier eine wesentliche Rolle und ist geprägt durch weitere Veranstaltungen wie Modemessen oder Architektur und Designevents, ein Schlüsselement im Design.

Mit unserem Magazin „VIBES“ wollen wir Sie über die neuesten Farbtrends informieren. Unsere Farbexperten halten Sie auf dem Laufenden: [www.facebook.com/vibestrendreport](http://www.facebook.com/vibestrendreport)

# del mobile

# Designer vibes ...



**Modular's "Marbul", Leuchten im raffinierten Marbul Design, sind genial einfache Konstruktionen aus ein oder zwei Kugeln. Jede ist mit einem speziell entwickelten LED-Modul ausgestattet.**

Die runden Formen verlieren sich im bezaubernden Licht, das ideal für Wohn- und Gastronomieprojekte zum Einsatz kommt.

Durch den modularen Aufbau ist es auch eine optimale Lösung für Sanierungsprojekte. Die Leuchtkörper sind mit Feinstruktur von Alesta pulverbeschichtet.

Hier hat Axalta eine spezielle Produktlinie für die Leuchtindustrie entwickelt, die aufgrund ihrer Vielfältigkeit auch perfekt für den Einsatz von Kleinserien einsetzbar ist.



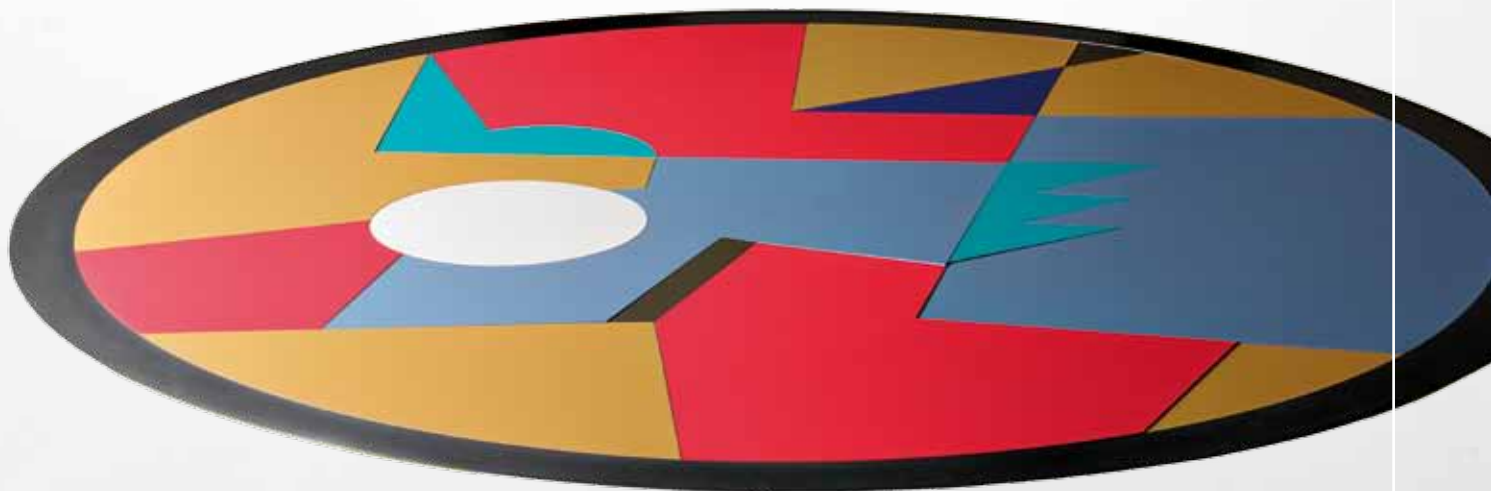
**Officine Tamborrino präsentierte auf der Salone del Mobile ein neues und interessantes Designelement: den Ozean-Teppich, entworfen vom italienischen Designer Alessandro Guerriero.**

Dieser runde Metallteppich mit geometrischen Formen ist ein Teil aus der sogenannten „O“ Kollektion. Jeder dieser 6 verschiedenen Metallteppiche wurde aus der identischen Kreisform in Stahl konzipiert. Mit der Zeit entstand eine eigenständige Identität, die Räume auflockert und mit ihrer Farbigkeit begeistert.

Alessandro Guerriero: „Wir erleben ein spezielles Terrain, in dem reine Kunst und Funktionalität aufeinander treffen“.

Jedes einzelne Element dieser Mosaik aus Metall ist mit Farbtönen aus der Alesta® Fine Textured Collection pulverbeschichtet. Hier ist die Synthese aus individueller Farbigkeit und hohe Abriebfestigkeit gefragt, deshalb fiel die Wahl auf Alesta Pulverlack.

Die Farbauswahl, für diese sehr originelle Verwendung von Pulverlack, wurde zusammen mit den Farbexperten von Axalta getroffen.



### **Axalta COLOUR it - Think Colour**

Das Axalta Coating Systems Team hat ein digitales Tool entwickelt, das über eine virtuelle Oberflächenbeschichtung die Farbauswahl in Architektur und Design vereinfacht. Das gesamte RAL-Farbspektrum kann in verschiedenen Glanzgraden und Strukturen dargestellt werden. Darüber hinaus werden in diesem Anwendungsprogramm zahlreiche, speziell von Axalta entwickelte Farbtöne und Effekte dargestellt, von denen viele in Verbindung mit Architekten entwickelt wurden. Die in COLOUR it verfügbare Farbpalette wird regelmäßig erweitert und aktualisiert. Damit die Farbtöne, Glanzgrade und Strukturen auch in der Realität überzeugen, haben wir in das Tool einen innovativen Farbmuster-Service integriert. Sie erhalten auf Anfrage Ihre gewünschten Farbmuster vollständig kostenlos per Post.



### **Hier geht's zum gratis Farbmusterfächer der Vibes 2.2016:**

<http://www.axaltacolourit.com/vibes201602.php>

### **Unser besonderer Dank gilt:**

**Belgium:** ABCIS Architecten bvba, Architectes Associés sprl, Beaverhausen, Design is Wolf, Extremis, Joli, Modular, Pami, Straff Design  
**France:** Fermob, Oxyo – **Italy:** Officine Tamborrino – **The Netherlands:** Brabantia – **Poland:** Tabanda – **Spain:** BD Barcelona

#### **Austria, Greece, Central Europe**

Tel: +43 22 36 50 00  
powder-austria@axaltacs.com

#### **Norway**

Tel: +47 22 08 79 00  
powder.norway@axaltacs.com

#### **Belgium, Luxembourg**

Tel: +32 13 53 90 90  
powdercoating@axaltacs.com

#### **Poland**

Tel: +48 42 677 16 70  
powder.poland@axaltacs.com

#### **France, Middle East, Africa**

Tel: +33 4 77 96 70 00  
alesta-info@axaltacs.com

#### **Sweden, Denmark, Finland**

Tel: +46 49 06 62 00  
powder.sweden@axaltacs.com

#### **Germany**

Tel: +49 87 03 93 18 10 63  
contact-cs@axaltacs.com

#### **United Kingdom, Ireland**

Tel: +44 13 25 34 70 00  
powdersales@axaltacs.com

#### **Italy**

Tel: +39 0 29 59 19 61  
powdercoatings.italia@axaltacs.com

#### **Turkey**

Tel: +90 26 26 74 00 00  
powder.turkey@axaltacs.com

#### **Spain, Portugal**

Tel: +34 9 36 10 60 20 / 23  
alesta.barcelona@axaltacs.com



[www.powder.axaltacs.com](http://www.powder.axaltacs.com)