

vibes



trendreport 1.2018

rudimental

Gegensätze ziehen sich an – Wasser, Luft, Feuer und Erde spielen eine entscheidende Rolle ...

6

charisma

Frische, dynamische Männlichkeit weckt das Bedürfnis nach harten Kontrasten ...

8

obscure

Eine verborgene Ära, eingehüllt in Dunkelheit und Mystik, voll mit schwer greifbaren Konzepten ...

10

biosphere

Die wunderbare Welt der Natur inspiriert unseren Alltag, um sich unseres ökologischen Fußabdrucks bewusst zu werden ...

12

designer vibes

Allermuir präsentiert AxyI, eine Zusammenarbeit mit Benjamin Hubert von Layer.

14

introduction



Karolinska School Dalform, Sweden



Modular Lighting Systems, Belgium



Studio Piet Boon, The Netherlands

Wir freuen uns, Ihnen unsere erste Ausgabe von Vibes in 2018 vorstellen zu dürfen. Unser Trendmagazin umfasst wieder vier frische und dynamische Farbthemen, in denen Metallic-Effektfarben eine zentrale Rolle spielen. Gold, Bronze, Kupfer, Inox & Eloxaloptik sind in der Innenarchitektur weiterhin beliebt. Auch in der Architektur folgt man langsam aber sicher dem stetig wachsenden Trend!

Die belgische Trendexpertin, Hilde Francq von der Trendagentur Francq Colours, spricht über die aktuellen Trends in Metallic. Lesen Sie alles in dieser Ausgabe!



Bestellen Sie Ihren Vibes 1.2018 Farbfächer
<http://www.axaltacolourit.com/vibes201801.php>



metallic colo



Hilde Francq
Francq Colors Trend Studio
www.francqcolors.be

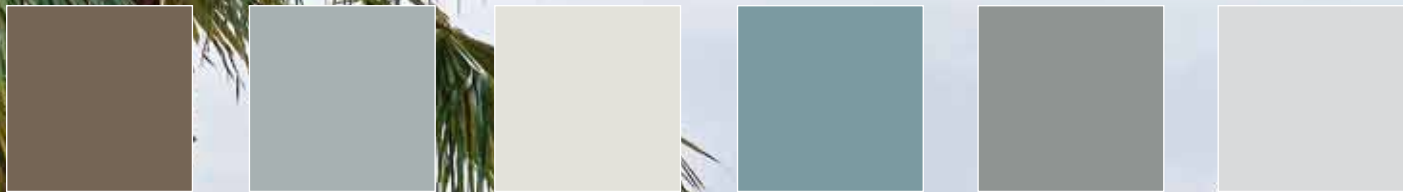
Metallics sind schon seit Jahren konstant im Trend und das ist kein Zufall. Sie verleihen jedem Interieur einen warmen Glanz und ein exklusives Erscheinungsbild. Sie reflektieren das Licht und setzen dadurch brillante Effekte im Design und in der Architektur. Metallische Akzente können selbst kleine und einfache Räume aufwerten. Sie passen zum Zeitgeist und spiegeln unseren Wunsch nach Komfort und Luxus in der heutigen Welt wider. Spartanische, nackte Innenräume gehören der Vergangenheit an. Aufwendige Verkleidungen, weiche Texturen und ein Interieur, in das wir uns zurückziehen können, sind wieder im Trend. Dies ist auch der Grund warum Samt wieder so beliebt geworden ist. Ein Stoff der perfekt zu Metalloptik passt.



urs fit in



In den kommenden Jahren werden Metallic-Farben eine wichtige Rolle spielen. Sei es im Design oder in der Architektur. Warme Metalltöne wie Messing, Kupfer und Gold erfreuen sich bereits seit längerer Zeit steigender Beliebtheit. Diese warmen Metalltöne entwickeln sich zu dunklen Farben wie Bronze oder werden patiniert. Auch kühle Metallics wie Chrom und Silber, zusammen mit verschiedenen Strukturen in Stein- und Glasoptik, liegen im Trend. Wie üblich tauchen neue Trends zuerst in kleineren Objekten wie Lampen, Kerzenhalter, Vasen oder Beistelltische auf und werden anschließend auch in größeren Möbelstücken oder festen Elementen in der Innenarchitektur verwendet. In der letzten Phase werden sie zum integralen Bestandteil in der Architektur. Bei führenden Architekten ist die Verwendung von Metallics nicht mehr wegzudenken. Ein berühmtes Beispiel ist das Fondazione Prada, ein vollständig mit Gold überzogenes Gebäude von Rem Koolhaas. Auch der berühmte Frank Gehry verwendet bereits seit Jahren für seine organisch anmutenden Gebäude glänzende Metalltöne. Sogar in Privathäusern treten Metallics immer mehr in Erscheinung. Ein Trend, den wir so bisher noch nicht gesehen haben!



rudimental



**Gegensätze ziehen sich an - Wasser,
Luft, Feuer und Erde spielen eine
entscheidende Rolle ...**

in der Architektur im Design

Unsere Inspiration finden wir in religiösen Gebäuden, in Klöstern und Kirchen. Offene, helle und einsame Räume, gefüllt mit Askese. Diese „rudimentäre“ Unterkunft wird zum Zufluchtsort. Beton und perforierte Verkleidung vermischt mit einfachen Basistönen sind die Schlüsselemente in dieser abstrakten Form der Architektur.

Weißer Marmor feiert sein Comeback, kombiniert mit weichen Pastelltönen in altarähnlichen Möbeln. Weiche Pastelltöne und beruhigende blaugraue Farbtöne stehen im Kontrast zu Glass und kalten Metallic-Farben, akzentuiert mit warmen Bronzetönen.



Rainscreen Manufacture, Sotech Limited, UK



Project Strackk, The Netherlands



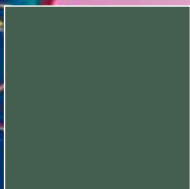
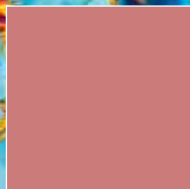
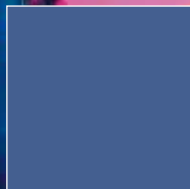
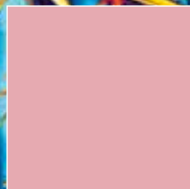
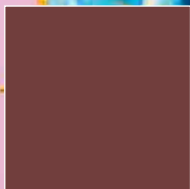
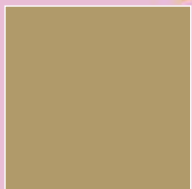
Liverpool Lime Street Station by Ash & Lacy, UK

<p>NOBLE BRONZE Matt Smooth Metallic SD301C8039020</p>	<p>CONCRETE TOUCH Matt Smooth Metallic SD301C7900621</p>	<p>PAPYRUS WHITE Fine Textured AE03059901820</p>	<p>Anodic Sapphire Matt Smooth Metallic SD201C5000520</p>	<p>DB 701 GREY Fine Textured Metallic SD031C7070120</p>	<p>INOX METALLIC Smooth Metallic AE70107342021</p>
---	---	---	--	--	---

BKF by Isist Barcelona, Spain



charisma



Frische, dynamische Männlichkeit

weckt das Bedürfnis nach harten

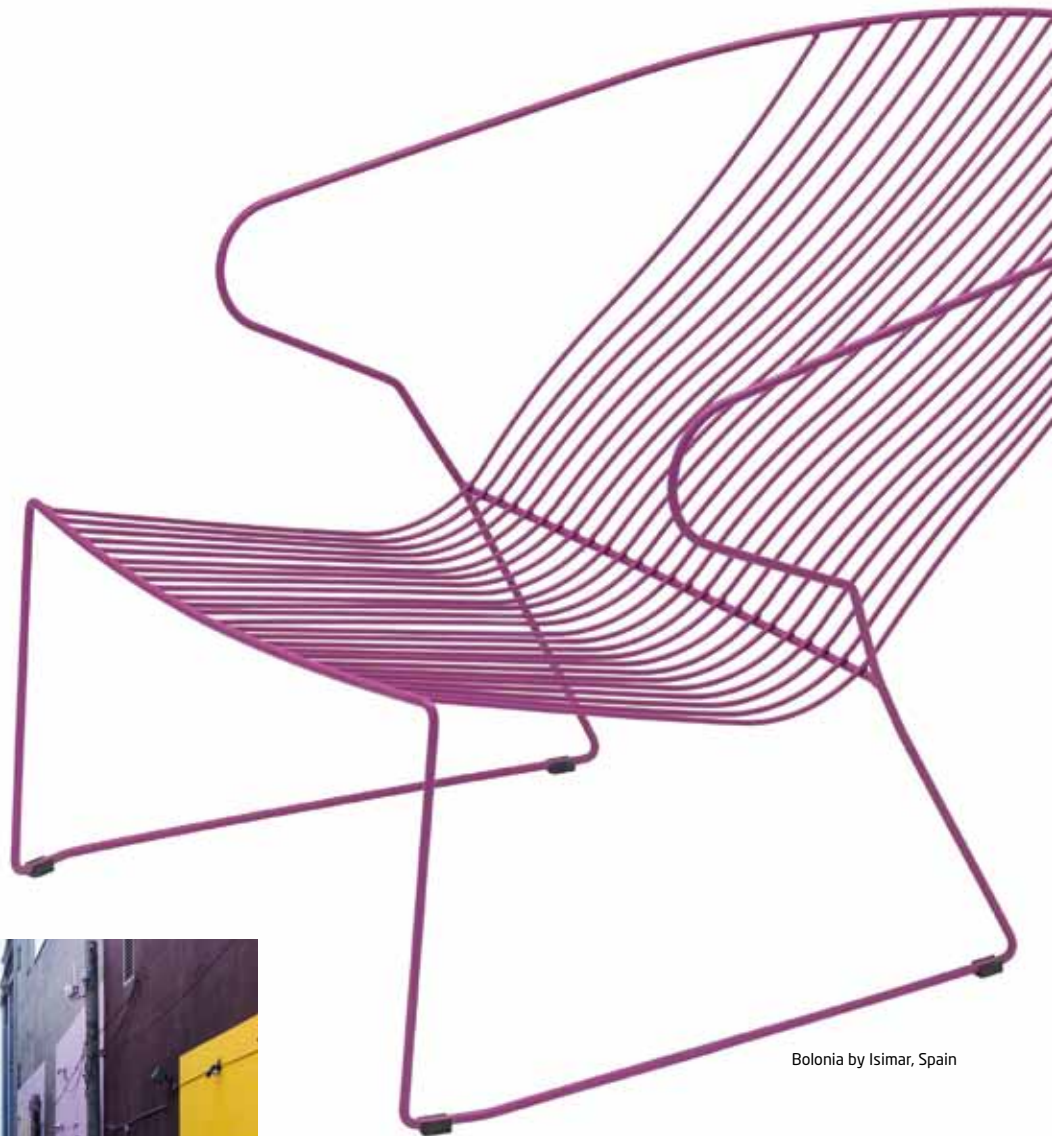
Kontrasten ...

in der Architektur

Wir finden eine Art „eckige Weichheit“ gepaart mit schlanker Architektur und geometrische Formen, die mit weichen Texturen verwoben ist. Organische und architektonische Silhouetten verschmelzen paradoxerweise ineinander und so vollführt die Architektur eine artistische Wendung.

im Design

Das charismatische Farbschema verleiht einer mutigen Farbkombination das gewisse Etwas. Maskuline Rottöne kombiniert mit Girly - Pink und warmen satten Farben. Künstlerische und industrielle Konzepte verbinden sich mit weicheren Objekten und einem Schuß Humor.



Bolonia by Isimar, Spain



Lycée du Val de Bièvre
Soria Architects Associés, France



ANODIC GOLD
Matt Smooth Metallic
AE20111000820

GROOVY RED
Matt Smooth Metallic
SD301C3013020

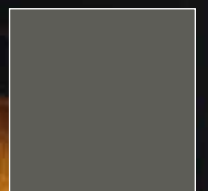
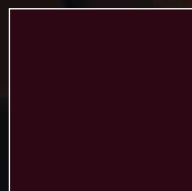
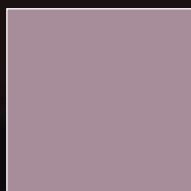
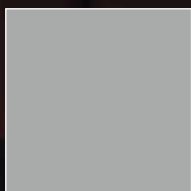
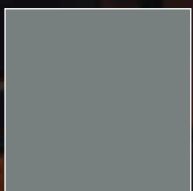
LIGHT PINK
Matt Smooth
AE300C3301520

ELECTRIC DREAM
Matt Smooth Metallic
SD301C5016020

ANTIQUÉ PINK
Matt Smooth
AE30013301420

PINE GREEN
Matt Smooth
AE30016602820

obscure



Eine verborgene Ära, eingehüllt
in Dunkelheit und Mystik, voll mit
schwer greifbaren Konzepten ...



Dalia, BD Barcelona Design, Spain

in der Architektur

Starke Vorstellungskraft vermischt mit einem Hauch Okkultismus hinterlassen ihren Einfluss. Inspiration findet sich in der nahen Vergangenheit und in esoterischen Gemeinschaften. Dunkelgehaltene Violett- und Grautöne dominieren hier das architektonische Erscheinungsbild. Robotik wird zum Teil unserer Fantasiewelt.

im Design

Das Unterbewusstsein übernimmt die Kontrolle, Emotionen und Gefühle nehmen ihren freien Lauf. Alte Holzwerkzeuge beeinflussen konzeptionelle Interieurs, die mit kosmischen Motiven akzentuiert sind. Grauweiße Farben, mystisches Schwarz und Perlgrau tragen zu einer interessanten Atmosphäre bei.



ORIGINAL PLATINUM
Matt Smooth Metallic
SD301C7037020

SILVER DREAM
Matt Smooth Metallic
SD301C7036020

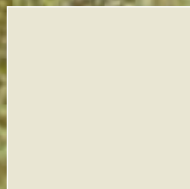
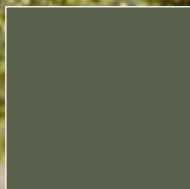
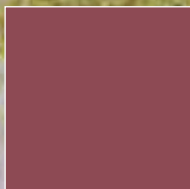
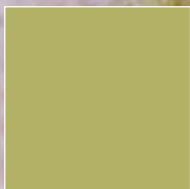
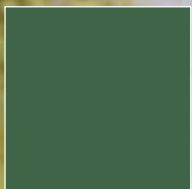
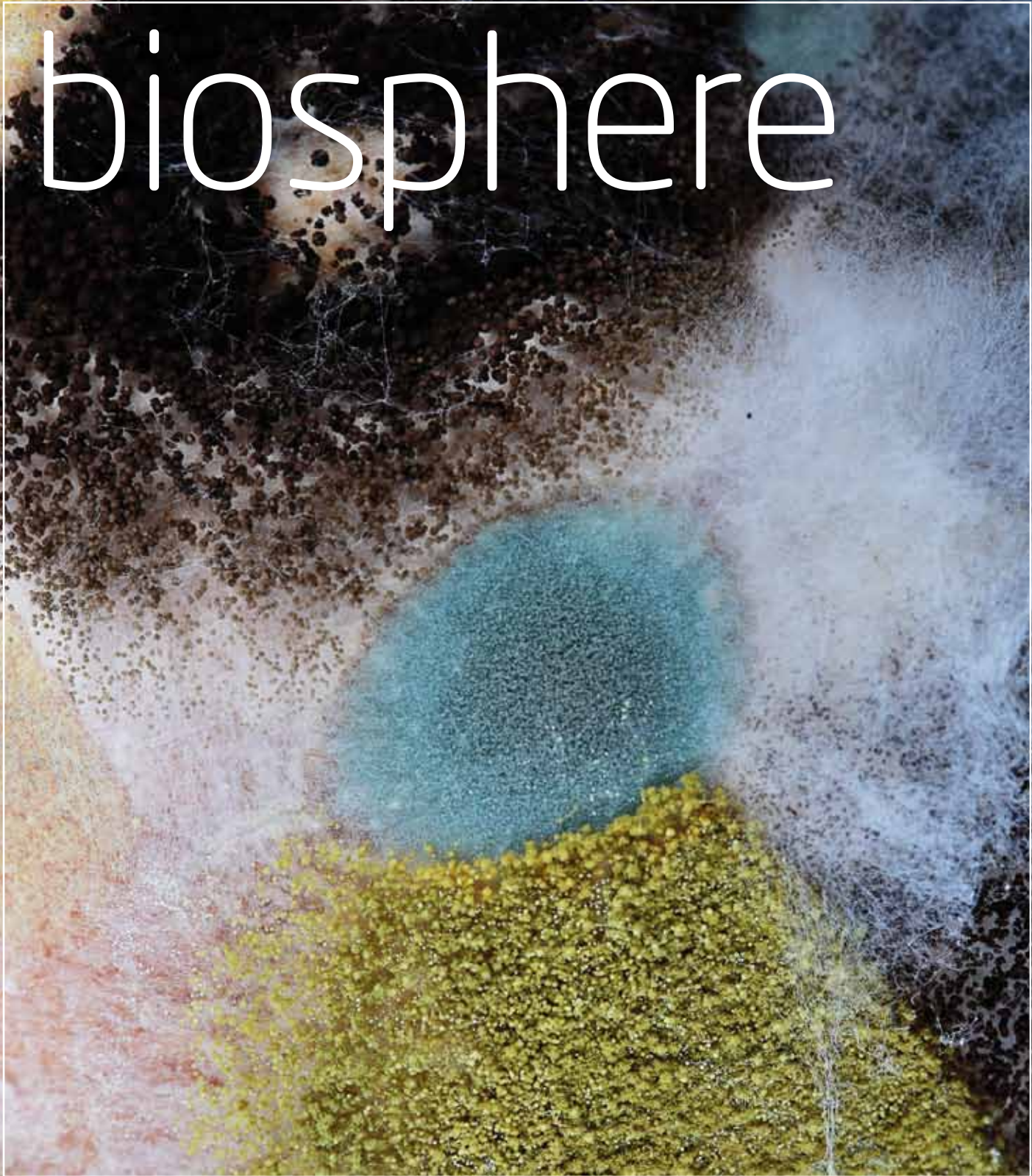
TECHNO BLACK
High Gloss Smooth Metallic
SD801C4038020

PASTEL VIOLET
Matt Smooth
AE300C3400920

BLACK RED
Fine Textured
AE03053300720

BROWN SLATE
Fine Textured
SD030C8004020

biosphere



Die wunderbare Welt der Natur

inspiriert unseren Alltag, um sich

unseres ökologischen Fußabdrucks

bewusst zu werden ...



Extremis, Belgium

GREEN CHLOROPHYLL
Matt Smooth Metallic
SD301C6009020

FRESH MOSS
Matt Smooth Metallic
SD301C6010020

RED VIOLET
Matt Smooth
AE30013400220

MODERN KHAKI
Fine Textured
SD130C6026020

BEIGE LIMESTONE
Fine Textured Metallic
SD031C1007020

EARTH CLAY
Fine Textured Metallic
SD031C8005020



in der Architektur

Der Fokus liegt auf nachhaltigem Bauen. Wir suchen nach organischen und botanischen Inspirationen in der Natur. Die Architektur distanziert sich nicht von der Natur, sondern steht im Einklang mit unserer Biosphäre. Frisches Grün definiert die organischen Formen von Fassadenelementen und Metallbauteilen.



Isati Creative Studio, Belgium

Tolix, France



im Design

Wir genießen die Stille und die Einsamkeit mit einem zunehmenden Bewusstsein für die Koexistenz mit der Natur. Wir sind nachhaltige Verbraucher mit einer Leidenschaft für grüne und satte Farben aus dem bunten Garten Eden. Geblümete Muster unterstreichen die Palette mit Rouge-Farbtönen.

designer



vibes...

Allermuir präsentiert Axyl, eine Koproduktion mit Benjamin Hubert von Layer.

Axyl ist das Ergebnis der ersten Zusammenarbeit der Möbelmarke Allermuir mit dem Londoner Designer Benjamin Hubert und seinem Studio Layer.

Axyl verwendet eine starke geometrische Designsprache und verweist dennoch auf vertraute Referenzen wie die A-Frame-Technik und auf die „dänische Sitzschale“.

Die Stühle bestehen aus einer einzigartigen Y-Rahmen-Silhouette aus Aluminium, die mit einer weichen geometrischen spritzgegossenen Sitzschale überzogen sind. Somit wird der Sitzende komplett umfasst. Um eine platzsparende Lagerung zu ermöglichen, sind die Stühle stapelbar.

Der Barhocker hat die gleiche charakteristische Designsprache und ist vollkommen symmetrisch ausgelegt.

Allermuir gehört zur britischen The Senator Group, einem führenden Hersteller von hochwertigen Möbel für den Objektmarkt und führender Investor in Forschung, Entwicklung und Design.

Die traditionelle Herstellung und die Polsterexpertise ist das Herzstück von Allermuir und trägt dazu bei, schöne vollendete und detaillierte Möbelkollektionen zu schaffen.

Allermuir arbeitet mit einigen der talentiertesten Designern Europas zusammen, um originelle, inspirierende und intelligente Möbel zu kreieren. Diese Mischung bringt ein tiefgreifendes Verständnis kombiniert mit einem erfrischenden Mix aus neuen Ideen, um zeitgenössische Möbel zu produzieren, die originelles Design mit außergewöhnlicher Ergonomie und Technik verbinden.

Benjamin Hubert von LAYER

Benjamin Hubert ist ein britischer Design-Unternehmer und Gründer von Layer, eine Agentur, die sich auf Design für die physische und digitale Welt konzentriert.

Im September 2015 hat Hubert Benjamin Hubert Ltd auf Layer umbenannt. Eine neue Agentur mit dem Fokus auf die Forschung des menschlichen Verhaltens.

AXYL, entwickelt für Allermuir, ist die erste Zusammenarbeit des Studios mit einer britischen Möbelmarke.

Allermuir hat in enger Zusammenarbeit mit Axalta Coating Systems die ideale Pulverbeschichtung für das AXYL-Projekt entwickelt.



COLOUR it. with spirit

Das Team von Axalta Coating Systems hat ein digitales Tool entwickelt, das den Prozess der Farbauswahl in Architektur und Design anhand einer virtuellen Oberflächenbeschichtung vereinfacht. Damit lässt sich das gesamte Farbspektrum - in diversen Glanzgraden und Strukturen - visualisieren. Die Anwendung zeigt eine große Anzahl an Farbtönen und Effekten, die von Axalta entwickelt wurden und von denen viele aus der Zusammenarbeit mit Architekten und Designern entstanden sind. Die in COLOUR it verfügbare Farbpalette wird von unseren Fachleuten regelmäßig erweitert und aktualisiert. Um sicherzustellen, dass Farbtöne, Glanzgrade und Strukturen auch in der Realität überzeugen, integrierten wir einen innovativen Farbmuster-Service, mit dem Sie Ihre Farbmuster auf Wunsch kostenlos per Post zugesandt bekommen.

Treffen Sie jetzt die Farbauswahl für Ihr nächstes Projekt!

www.axaltacolourit.com



Bestellen Sie Ihren Vibes 1.2018 Farbfächer
<http://www.axaltacolourit.com/vibes201801.php>

Austria, Greece, Central Europe
Tel: +43 22 36 50 00
powder-austria@axaltacs.com

Norway
Tel: +47 22 08 79 00
powder.norway@axaltacs.com

Belgium, Luxembourg
Tel: +32 13 53 90 90
powdercoating@axaltacs.com

Poland
Tel: +48 42 677 16 70
powder.poland@axaltacs.com

France
Tel: +33 4 77 96 70 00
alesta-info@axaltacs.com

Sweden, Denmark, Finland
Tel: +46 49 06 62 00
powder.sweden@axaltacs.com

Germany
Tel: +49 87 03 93 18 10 63
contact-cs@axaltacs.com

United Kingdom, Ireland
Tel: +44 13 25 34 70 00
powdersales@axaltacs.com

Italy
Tel: +39 0 29 59 19 61
powdercoatings.italia@axaltacs.com

Turkey
Tel: +90 26 26 74 00 00
powder.turkey@axaltacs.com

Spain, Portugal
Tel: +34 9 36 10 60 20 / 23
alesta.barcelona@axaltacs.com



www.powder.axaltacs.com