

# vibes



trendreport 1.2016

## touchy

Das wachsende Bedürfnis nach haptischer Wahrnehmbarkeit...

[Weiterlesen](#)

## metallux

Tiefe und fühlbare Patina wird durch Materialien erfüllt...

[Weiterlesen](#)

## naturalia

Der Trend „Zurück zur Natur“ ist eine Reaktion...

[Weiterlesen](#)

## colour collage

Ungeheure Möglichkeiten Neues zu lernen und kreativ sein...

[Weiterlesen](#)

# trends

In der Welt, in der wir leben, spielt Farbe eine ganz entscheidende Rolle. Farbe kann unser Denken beeinflussen, unser Handeln verändern und Reaktionen hervorrufen. Farbe polarisiert oder beruhigt, treibt unseren Blutdruck in die Höhe oder zügelt unseren Appetit. Richtig angewendet kann Farbe sogar Energie sparen helfen. Fügt man einer Oberfläche Struktur hinzu, werden weitere Sinne angesprochen. Wie wir Farbe in Design und Architektur empfinden, wird stark durch Zeitgeist und Trends beeinflusst. Mit unserem neuen Journal „vibes“ möchte Axalta über Trends in Farbe und Oberfläche berichten und damit Architekten und Designer inspirieren. Vibes, der englische Begriff für atmosphärische Ausstrahlung, soll Architekten und Designern das Thema Pulverlacke in seiner Vielseitigkeit näherbringen. Farben in Kombination mit Strukturen und Glanzgraden unterstreichen die Einzigartigkeit und Individualität ihrer Entwürfe.





Architekturprojekte sind in der Regel mit großen Investitionen verbunden und müssen daher auch in der Farbgestaltung extrem nachhaltig und langlebig sein. Aus diesem Grund kann die Architektur nicht spontan auf Trendindikatoren wie Mode, Design und Livestyle reagieren, jedoch sind auch hier Trends feststellbar. Ausstattungselemente der Architektur wie Fenster, Türen und Verkleidungen spielen hier eine wichtige Rolle und repräsentieren den Zeitgeist der jeweiligen Epoche. Beispiele hierfür sind die Aluminium-Fenster-rahmen der 60er und 70er Jahre oder die bunten Profile der 80er Jahre.

Ein Indikator für Farbtrends in der Architektur sind eindeutig die Absätze bestimmter Farbtöne über einen längeren Zeitraum hinweg, allerdings mit feinen Unterschieden. Es handelt sich hier um „langsame“ Trends, die als Reaktion auf technologische und soziologische Makrotrends auftreten.

Aktuell stellen hier Grau und Weiß mit 70% der Umsätze eine Mehrheit dar, gefolgt von Schwarz mit einem Umfang von 9%. Die auffälligeren Farbtöne bewegen sich in etwa auf dem gleichen Niveau wie in den Vorjahren. Mit einem Anteil von 31% bzw. 17% werden matte und feinstrukturierte Oberflächen immer beliebter, das Volumen an Hochglanzoberflächen geht weiter zurück.

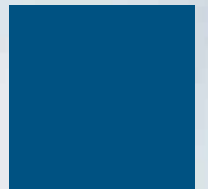
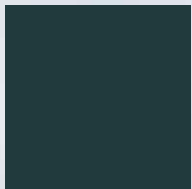
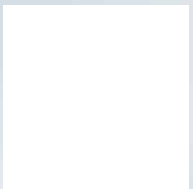
## Interaktive Funktionen

Die hier abgebildeten Farbtöne sind in ihrer Darstellung eingeschränkt und vom jeweiligen Ausgabemedium abhängig. Deshalb bietet Axalta hier die Möglichkeit, die Farbtöne als Original pulverbeschichtete Farbmuster gratis zu bestellen.

Zur Muster-  
bestellung  
klicken Sie  
bitte hier

Diese Schaltflächen sind mit unserem Online-Bestellformular verlinkt.

# touchy





Mit der zunehmenden Digitalisierung wächst das Bedürfnis nach haptischer Wahrnehmbarkeit. Im Innenbereich wird das unterstützt durch strukturierte Stoffe, grobe Gewebe, unregelmäßige Vliese und Vliese in 3D, Mikro- und Makromuster.

Zur Musterbestellung klicken Sie bitte hier

## In der Architektur

Hier stehen raue Elemente und Materialien mit interessanten Strukturen bewusst im Kontrast zu glatten und glänzenden Oberflächen. Bei Fensterrahmen wird dieser Trend mit Pulverlacken in unterschiedlichen Strukturen und Oberflächeneffekten umgesetzt.

## Im Design

Wir beobachten hier neben Texturen die zunehmende Verwendung matter Oberflächen. Die Matt- und Fine Textured Collection enthalten eine Vielzahl von Farbideen, die diesem Trend folgen. Ein weiteres Highlight ist die Entwicklung von Alesta® SoftTouch, hier wurde durch die Verbindung von Design und Emotion die haptische Wahrnehmung noch stärker in den Mittelpunkt gerückt.



Fine Textured Signal White  
AE03059900320

Fine Textured Granite Grey  
AE03057702620

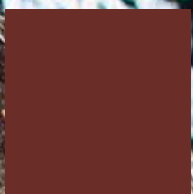
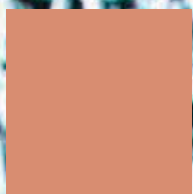
Fine Textured February 6  
AE03217050620

Anodic Sapphire  
AE20105000520

Fine Textured Azurite 2  
AE03217131820

Fine Textured Gentian Blue  
AE03055501020



A close-up portrait of a person's face and neck, covered in a shimmering, metallic silver or grey face paint. The person has striking blue eyes. The face and neck are heavily decorated with multi-colored glitter in shades of gold, blue, and red. The background is a textured, blue and white pattern.

metallux



**Das Bedürfnis nach haptischer Wahrnehmbarkeit wird durch Materialien erfüllt, die Tiefe und fühlbare Patina beinhalten. Kupfer, Bronze und Gold erfreuen sich gerade in der Innenarchitektur großer Beliebtheit, erhalten sie doch im Laufe der Zeit durch den natürlichen Alterungsprozess eine warme Patina und bilden interessante Farbschattierungen.**

## In der Architektur

Hier sind diese Farbtöne noch relativ jung. Sie verleihen Fensterrahmen, Verkleidungen und anderen Anwendungsbereichen eine warme Nuance. Diese Entwicklung lässt sich 2015 ganz klar an der Nachfrage nach Musterblechen in den Farbnuancen Metallic, Rost und Eloxiert ablesen, die bei COLOUR it von Axalta bestellt wurden. (Näheres zu COLOUR it hier in Vibes)

Zur Musterbestellung klicken Sie bitte hier

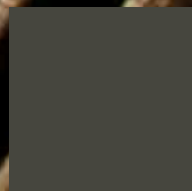
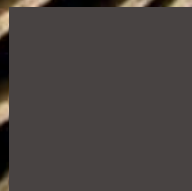
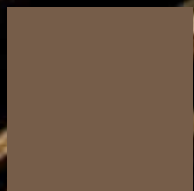


## Im Design

Gerade Kupfer und Gold sind im Design weit verbreitet. In jüngster Zeit zeichnet sich ein Trend zu patiniertem Stahl, dunklem Rotguss oder Bronze ab. Pulverlacke mit diesen Farbtönen und Effekten ermöglichen zahlreiche neue Anwendungen und steigern Wert und Qualität eines Designs.



# naturalia







Fine Textured Pale Brown AE03038802520  
Matt Grey Beige AE30011101920  
Rusty Fine Textured January 9 AE03418017920  
Matt Grey Brown AE30009801920  
Fine Textured Oxide 3 AE03218112320  
Matt Grey Olive AE30016600920



**Das wachsende Bedürfnis nach Natur ist eine Reaktion auf die zunehmende Digitalisierung unserer Welt. Der Trend ist geprägt durch ein Verschmelzen von Innen und Außen verschmelzen zu einem großen Ganzen. Warme Farbtöne gewinnen hier im Interieur die Oberhand.**

## In der Architektur

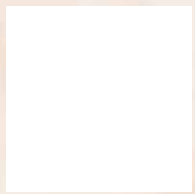
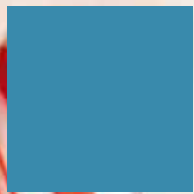
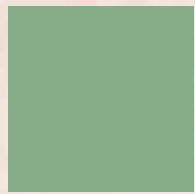
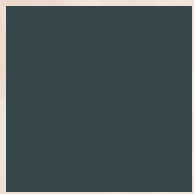
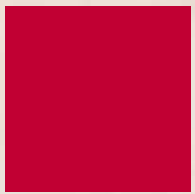
Farbtöne wie Braun, Violett, verschiedene Variationen von Blau, aber auch Nuancen von Dunkelgrün sind hier prägend. Interessant sind Experimente, in denen Aluminium das Erscheinungsbild von Holz oder Stein annimmt.

## Im Design

Kombinationen aus Stahl, Aluminium und Holz sind hier zu beobachten. Metallelemente nehmen hier gern einen auf natürliche Materialien abgestimmten Farbton an.

Zur Musterbestellung klicken Sie bitte hier



A background image showing a large pile of red and white striped candy canes, some of which are curved and overlapping. The candy canes are the central focus of the collage.

# colour collage

Die Digitalisierung eröffnet ungeheure Möglichkeiten Neues zu lernen und kreativ zu sein. Eine Vielzahl von Anleitungen im Internet vermitteln tolle Ideen und zeigen uns, wie man Dinge selber macht.

## In der Architektur

Leuchtende Farben in mutigen Kombinationen spiegeln eine gewisse Verspieltheit wider. Markante Materialien und spielerische Dimensionen wollen kreativ kombiniert werden.

## Im Design

Die Kombination ist gewagt und etwas für die Pioniere des Designs: Leuchtende, bunte Farben in Kombination mit eher neutralen Naturtönen.



Zur Musterbestellung klicken Sie bitte hier



### **Axalta COLOUR it - Think Colour**

Das Axalta Coating Systems Team hat ein digitales Tool entwickelt, das über eine virtuelle Oberflächenbeschichtung die Farbauswahl in Architektur und Design vereinfacht. Das gesamte RAL-Farbspektrum kann in verschiedenen Glanzgraden und Strukturen dargestellt werden. Darüber hinaus werden in diesem Anwendungsprogramm zahlreiche, speziell von Axalta entwickelte Farbtöne und Effekte dargestellt, von denen viele in Verbindung mit Architekten entwickelt wurden. Die in COLOUR it verfügbare Farbpalette wird regelmäßig erweitert und aktualisiert. Damit die Farbtöne, Glanzgrade und Strukturen auch in der Realität überzeugen, haben wir in das Tool einen innovativen Farbmuster-Service integriert. Sie erhalten auf Anfrage Ihre gewünschten Farbmuster vollständig kostenlos per Post.



### **Bestellen Sie Ihre Farbmuster**

Alle Farben sind als Originalmuster bestellbar:  
[www.alestacolourit.com/vibes201601.php](http://www.alestacolourit.com/vibes201601.php)

### **Unser besonderer Dank gilt:**

Herstellern: Reynaers Aluminium, BD Barcelona, Extremis, Dalform, Falluce, Chaises NICOLLE, Brabantia.

Architekten: Mark Van Acker, GROUP A Architects, CEPEZED, Jacques Verbeke, Philip Dewit, D.Perrault-Paczowski, Fritsch-M3 Architects, JAKOB + MACFARLANE.

Photographen: Ivan Dupont, Aurélie Fernando, Nicolas Borel.

### **Fehlermeldung beim Öffnen eines Links**

Acrobat blockiert eventuell Links zu externen Quellen.

Ist dies der Fall, können Sie das Problem in Ihrem Acrobat Reader lösen.

Bitte gehen Sie zu

*Menu -> Edit -> Preferences -> Trust Manager -> Edit Settings*

und ändern Sie die Einstellungen in die von Ihnen bevorzugte Konfiguration.

