

45th

My Refinish

Spring / 2024 / 도장 전문가를 위한 엑솔타 소식지

엑솔타 2024 글로벌 자동차
올해의 컬러

STARRY NIGHT



신제품 안내

스피스핵커 퍼마크론 매트 시스템 클리어코트 8185 & 세마-매트 시스템 클리어코트 8170

신제품 안내 - 크로맥스 고효율 클리어 3060S

기술 정보 - 색측기를 활용한 컬러 측정

고객 인터뷰 - 기아 오토큐 동탄서비스(색측기 최고 활용)

고객 인터뷰 - 분당 엠엠모터스





대표이사 **홍태화**
 엑셀타 코팅 시스템즈 코리아 유한회사

고객 여러분 안녕하십니까?

2024 갑진년 청룡의 해를 맞이하여 마이 리피니시 새해 첫 발간호로 인사를 드리게 되었습니다. 새로운 해를 맞이하는 만큼 고객 여러분들 모두 건강하시고 푸른 용의 기운과 함께 이루고자 하시는 모든일이 성취되고 행복한 일들이 가득한 한해가 되셨으면 좋겠습니다.

저의 엑셀타는 올해도 공정 시간 및 에너지 비용을 절감하는 신규 제품 출시를 예정하고 있으며, 맞춤형의 기술 지원과 교육 프로그램 등 고객 비즈니스 번영을 위한 다양한 솔루션을 변함없이 제공해 드릴 것입니다.

성장과 발전, 그리고 변함없는 고객 만족 서비스를 제공하기 위해서는 고객이 우선이라는 엑셀타의 가치가 무엇보다 중요한 요소입니다. 늘 고객의 목소리에 귀 기울이고 빠르게 소통하며 더 발전할 수 있도록 끊임없이 노력할 것입니다.

2024년 올 한해도 시장을 선도하는 기업으로서 고객 만족을 실천하며 성공적인 동반 성장을 위한 좋은 파트너로서 최선을 다할 것을 약속드립니다.

감사합니다.

Contents

- 01 표지
- 02 들어가는말
- 03 엑셀타 뉴스 - 2024 엑셀타 글로벌 자동차 올해의 컬러 'Starry Night'
- 04 엑셀타 뉴스 - 엑셀타 레이싱
- 05 스페셜 콘텐츠 - 바디샵 세일즈 후속 프로세스
- 06-07 신제품 안내 - 크로맥스 고효율 클리어 3060S
- 08-09 기술 정보 - 색측기를 활용한 컬러 측정
- 10-11 신제품 안내 - 스피스HECKER 신규 무광 시스템 클리어코트
- 12-13 고객 인터뷰 - 기아 오토큐 동탄서비스(색측기 최고 활용)
- 14-15 고객 인터뷰 - 분당 엠엠모터스

엑셀타 코팅 시스템즈 코리아 유한회사
 서울특별시 강남구 테헤란로 126, 9층 (역삼동, 대공빌딩)
 (우)06234 (02)2147-5400

엑셀타 코팅 시스템즈 코리아 유한회사
 엑셀타 코팅 시스템즈 트레이닝 센터
 경기도 이천시 신둔면 원적로 290번길 125 (031)640-8767

엑셀타 코팅 시스템즈 코리아 홈페이지 www.axalta.kr
 크로맥스 홈페이지 www.cromax.kr
 스피스HECKER 홈페이지 www.spieshecker.kr
 등록번호 금천, 바00030(등록일 2016년12월1일)



엑셀타 2024 글로벌 자동차 올해의 컬러

STARRY NIGHT

스테리 나이트



엑셀타, 2024 글로벌 자동차 올해의 'Starry Night' 발표



2024 올해의 글로벌 자동차 색상 'Starry Night' 영상 확인하기

신비로운 우주의 심연을 연상시키는 역동적인 블랙 음영
 올해의 차량 색상 최초 출시 후 10주년을 기념하는 엑셀타의 최신 에디션

선도적인 글로벌 코팅 회사인 엑셀타 코팅 시스템즈(NYSE: AXTA)가 2024년 올해의 글로벌 차량 색상으로 'Starry Night'를 선정했다고 발표했습니다. 이번 에디션은 엑셀타가 올해의 차량 색상을 발표한 지 10년째 되는 해이며, 블랙 컬러가 등장한 것은 이번이 처음입니다. 'Starry Night'는 신비로운 우주의 심연을 연상시키는 하늘색과 실버 입자가 돋보이는 강렬하고 현대적인 색상입니다. 블랙 음영은 과감한 상상력과 새로운 차원을 향한 추진력을 나타냅니다. 역동적인 색상인 'Starry Night'는 클래식과 모던한 디자인 스타일을 아우르며 다양한 색상, 마감, 패턴 및 질감과 조화를 이룹니다.

엑셀타의 글로벌 컬러 마케팅 디렉터인 댄 벤튼(Dan Benton)은 “블랙 컬러는 전 세계에서 두 번째로 인기 있는 자동차 색상으로, 2024년 올해의 글로벌 차량 색상으로 검은색을 선정하게 되어 매우 기쁩니다. Starry Night는 블랙의 밝은 부분과 어두운 부분이 뚜렷하게 구분되는 색상입니다. 올해의 색은 우주와 같은 느낌과 클래식한 느낌을 동시에 지니고 있는 엑셀타의 색입니다.”라고 말했습니다.

엑셀타는 지난 2015년 최초로 올해의 글로벌 차량 색상으로 'Radiant Red'를 선정했습니다. 그 이후로 엑셀타의 글로벌 색상 전문가팀은 매년 협업을 통해 자동차 업계에서 현재 유행하는 색상과 다가오는 시즌에 유행할 색상을 소개해 오고 있습니다.

역대 엑셀타 올해의 글로벌 자동차 색상

엑셀타는 2015년 '레디언트 레드 Radiant Red' 컬러를 올해의 글로벌 자동차 색상으로 선정하여 처음 선보였습니다. 그 이후로 엑셀타 글로벌 컬러 전문가 팀은 매년 자동차 산업에 유행하고 트렌드를 선도 할 컬러들을 소개해 오고 있습니다.



엑셀타 레이싱팀 - 헨드릭 모터스포츠 새로운 엑셀타 & 랩터 No.24 레이싱 카 디자인 공개

엑셀타와 파트너 십을 맺고 있는 헨드릭 모터스포츠 윌리엄 바이런의 No.24 레이싱 차량이 엑셀타의 업데이트된 페인트 구성과 새로운 랩터 디자인과 함께 2024 나스카 트랙에 선보입니다.



▲ 랩터® (RAPTOR®)의 견고하고 착색 가능한 코팅

랩터®는 가장 혹독한 기후 조건을 견딜 수 있도록 설계된 엑셀타의 내구성 있는 보호 코팅이며 트랙 베드, 잔디 깎는 기계, 야외 가구 등을 포함한 다양한 품목에 적용할 수 있습니다.

헨드릭 모터스포츠 Hendrick Motorsports (팀 엑셀타 파트너)

1984년 릭 헨드릭(Rick Hendrick)이 설립한 미국 전문 경주팀 헨드릭 모터스포츠(Hendrick Motorsports)는 나스카(NASCAR) 프리미어 부문에서 14번의 챔피언십을 획득했습니다. 헨드릭 모터스포츠팀은 윌리엄 바이런, 카일 리슨, 체이스 엘리엇, 알렉스 보우먼 4명의 메인 드라이버와 함께 나스카 컵 시리즈에 출전하고 있습니다.

엑셀타와 헨드릭 모터스포츠의 파트너십은 1992년 11월 엑셀타가 처음으로 드라이버 제프 고든(Jeff Gordon)을 후원하면서 시작되었습니다. 이후 엑셀타는 2017년 헨드릭 모터스포츠 캠퍼스에 36,000평방피트 규모의 최첨단 고객 체험 센터를 개설하기도 했습니다.



윌리엄 바이런 William Byron

윌리엄 바이런은 나스카 시리즈 챔피언십을 포함하여 인상적인 업적을 빠르게 이뤄낸 드라이버로 불과 10년 전 처음으로 경주용 자동차를 운전했다는 점을 생각하면 그의 성과는 인상적입니다. 2018년 4년 연속 신인상을 수상했고, 2019년 사상 첫 컵 시리즈 플레이오프 진출권을 확보했습니다. 2020년에도 성공을 이어갔고, 8월 역사적인 데이토나 인터네셔널 스피드웨이(Daytona International Speedway)에서 첫 번째 컵 시리즈 우승을 차지하며 다시 컵 시리즈 플레이오프에 진출했습니다. 그는 거기서 멈추지 않고 2021년에 두 번째 컵 시리즈 우승을 차지했으며, 홈스테드-마이애미 스피드웨이에서 우승 이후, 세 번째 연속 플레이오프 진출을 기록했습니다. 2022년 Next Gen 자동차가 출시되면서 두 번의 레이스(Atlanta Motor Speedway와 Martinsville Speedway)에서 우승하며 뜨거운 출발을 했고, 2022년에 이어 2023년 연속 플레이오프 진출을 기록했습니다.

팀 엑셀타에 대한 보다 자세한 사항은 [엑셀타 레이싱 홈페이지\(axaltaracing.com\)](http://axaltaracing.com)에서 확인해보세요.

바디샵 세일즈 후속 프로세스

일반적으로 세일즈를 위한 안내 및 상담이 완료되고 잠재 고객이 수리 결정을 내리는 데 시간이 더 필요하다면 결정할 경우라면 세일즈 후속 프로세스가 시작됩니다.

이 과정에서 고객에게 감사 편지가 발송되고, 후속 통화 및 세일즈 회의 등이 포함되는데, 상담 이후 실제 판매로 이어지기 위해서는 잠재 고객의 신뢰할 수 있는 조연자가 되어야 합니다. 잠재 고객과 고객 차량에 중요한 사항을 파악한 다음, 해당 요구와 필요에 따라 권장 사항을 제시해야 합니다. 이때 잠재 고객의 수리 요구를 경청하고 차량 손상을 분석한 다음, 다양한 수리 옵션을 준비하고 제시하는 데 시간이 걸립니다. 상담이 이루어지는 판매 프로세스 초기에 고객 니즈를 파악하고 최적의 제안을 제시하는데 더 많은 시간을 투자하면 미판매에 따른 추가 견적 등 후속 활동을 수행하는 데 드는 시간이 단축되며 결과적으로 바디샵의 수익에 긍정적인 영향을 미칩니다.

상담 판매 프로세스는 요구 분석, 옵션 제시, 미판매 작업에 대한 후속 조치의 세 단계로 나뉘는데, 세일즈 기회로 이어질 수 있는 후속 프로세스에 대해 자세히 알아보도록 하겠습니다.

Call-to-Actions

전화 통화는 가장 직접적이면서 선호되는 의사 소통 방법입니다. 잠재 고객은 이메일, 문자 메시지, 소셜미디어를 통한 연락을 선호할 수도 있습니다. 잠재 고객에게 최적의 수리 옵션이 제시되었고 아직 서비스를 제공받을지에 대한 결정을 하지 않았을 경우 2-3일 정도 여유를 두고 '콜투액션' 커뮤니케이션을 진행하는 것이 좋습니다. 잠재 고객이 커뮤니케이션을 원하는 시간을 확인하고 원하는 의사 소통 방법을 결정하고 통화 후 관리 시스템에 통화 내용을 문서화합니다.

콜투액션 커뮤니케이션 일정은 지속적으로 계획하는 수리업체는 최종 판매율 증가에 영향을 준다는 것을 알 수 있습니다. Phoenix Solutions Group의 연구에 따르면 대다수의 소비자는 수리 상담을 받은 후 48-72시간 이내에 수리 센터를 선택합니다. 따라서 상담을 진행한 후 24시간 이내에 감사 메시지를 보내는 것이 좋습니다. 잠재 고객은 귀하의 수리 센터를 전문적이고 열정적으로 비즈니스를 수행할 수 있는 곳으로 인식하게 됩니다.

후속 전략

후속 통화 후에도 소비자가 아직 결정을 내릴 준비가 되지 않은 경우에는 쿠폰 등을 통해 판매를 촉진할 수 있습니다. 쿠폰을 보낸 후 바로 전화를 걸되, 제안의 모든 요구 사항을 충족할 수 없는 경우 소비자와 협상할 준비가 되어 있어야 합니다. 예를 들어 고객이 원하는 일정이 아닌 시기로 예약해야 하는 경우 프로모션을 제공하는 등의 제안을 예로 들 수 있습니다.



세일즈 회의

능률이 높은 수리 센터에서는 매주 세일즈 회의를 통해 세일즈 규모를 늘리고, 발생할 수 있는 일정 문제를 해결하며, 어드바이저의 세일즈 기술을 향상시키는 방법을 논의합니다. 회의에서 중점을 두어야 할 부분은 현재 판매량과 최종 판매율을 설정한 목표와 비교하는 것입니다.

이전에 설정한 목표와 판매 성과 비교, 마케팅 활동 및 효과 검토, 현재 일정 및 즉각적인 일정 요구 사항 검토, 세일즈 기술 논의 등의 주제가 포함되어 진행되어야 합니다.

요약

- ▶ 모든 미판매 작업에 대해 구체적인 기대 사항이 확인된 후속 통화 일정이 잡혀 있는지 확인
- ▶ 고객 방문 후 24시간 내에 모든 잠재 고객에게 감사 메시지 발송
- ▶ 선호하는 후속 커뮤니케이션 방법을 사용하여 방문 후 48-72시간 내에 모든 잠재 고객에게 연락
- ▶ 정기적인 세일즈 회의 실시
- ▶ 어드바이저가 세일즈 기술을 향상시키기 위해 정기적인 교육을 받도록 함





MAKE EFFICIENCY YOUR SUPERPOWER

Cromax High Efficiency Clear 3060S



빠른 작업성과 탁월한 외관을 자랑하는 신규 클리어 크로맥스 고효율 클리어 3060S

빠른 건조 시간과 뛰어난 외관을 갖춘 새로운 2K 클리어코트 3060S는 실질적인 생산성 향상에 도움을 줍니다.

다목적으로 사용하기 쉬운 크로맥스 고효율 클리어 3060S는 60°C에서 15분, 40°C에서 30분 또는 자연 건조와 같은 여러 건조 옵션으로 처리량을 늘리고 에너지를 절약합니다. 어느 옵션을 선택하든 완벽한 마무리를 기대할 수 있습니다.

신규 3060S는 사용이 매우 유연합니다. 수용성 베이스코트 도장면에 적용이 가능하며 기존 경화제 및 신너를 사용할 수 있어 제품 변경이 필요 없습니다. 그리고 스팟 수리, 부분 패널 수리 및 전체 수리에도 적합한 제품입니다.



01 더 높은 생산성

매우 빠르고 유연한 건조 시간으로 외관 저하 없이 그 어느 때보다 빠르게 작업을 완료할 수 있습니다. 60°C에서 15분, 40°C에서 30분 또는 자연 건조 2-3 시간

02 어떤 조건이든 탁월한 외관 제공

고온 다습한 환경 조건에서도 우수한 외관을 얻을 수 있습니다.

03 기존 경화제 및 신너 사용

제품 변동없이 기존에 사용하고 계신 경화제 및 신너로 적용이 가능합니다.

04 손쉬운 사용

도장 간 짧은 플래시 오프의 2회 도장으로 쉽고 안정적으로 작업할 수 있습니다.

05 높은 유연성

수용성 베이스코트 도장면에 적용이 가능하며 뛰어난 외관을 얻을 수 있습니다.

06 에너지 절약

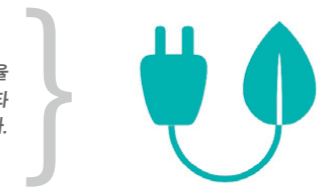
다양한 건조 옵션으로 에너지를 절약할 수 있으며, 어떤 옵션을 선택하든 우수한 표면을 얻을 수 있습니다.

07 다목적으로 사용 가능

스팟 수리에서 전체 수리까지 다양한 작업에 적합한 제품입니다.



출시 예정인 크로맥스 신규 고효율 클리어 3060S 제품에 관한 문의는 엑솔타 지역 대리점으로 연락주시기 바랍니다.

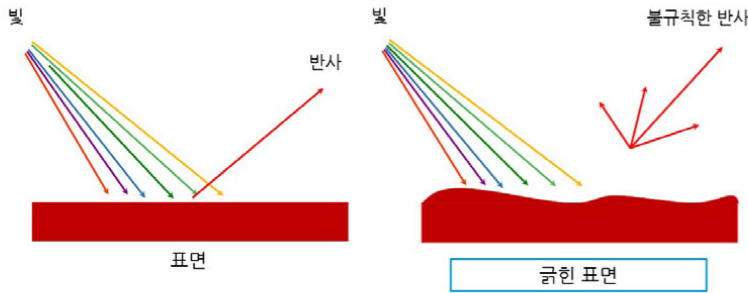


어콰이어 컬러 콤팩트 색측기를 활용한 컬러 측정

자동차 보수 도장을 위한 컬러 측정은 매우 중요합니다. 엑솔타 어콰이어 컬러 콤팩트 색측기를 활용하면 훨씬 간단하게 컬러를 검색하고 시편 테스트를 위한 시간 소모를 줄일 수 있습니다. 어콰이어 컬러 콤팩트 색측기는 작고 가벼울 뿐만 아니라 뛰어난 성능을 자랑합니다. 대형 고해상도 화면에 단계별 사용법이 디스플레이되어 다양한 기능을 손쉽게 사용할 수 있습니다. 또한 최신 LED 기술과 3각도 측정이 가능하며, 솔리드 및 이펙트 색상을 측정하여 빠르게 컬러 배합 확인이 가능합니다. 지속적으로 업데이트되는 200,000개 이상의 컬러 배합 정보에 직접 연결되어 항상 정확한 매칭 컬러를 확인할 수 있습니다.



01 준비 작업



균함과 먼지는 측정 정확도에 영향을 줍니다.

빛이 사물에 닿으면 그 사물의 색깔의 파장이 반사되고 우리는 눈을 통해 그 색을 인식합니다. 즉 반사된 파장을 안다는 것은 그 색상을 안다는 것과 같은 의미입니다. 색측기가 빛의 반사를 측정하면 우리는 그 반사 곡선에 따라 색상을 정의할 수 있습니다. 유광 표면에는 직접 또는 직선 반사를 할 수 있습니다. 표면에 먼지가 있거나 균한 경우 반사에 방해가 됩니다. 이는 측정과 결과에 영향을 미칩니다. 먼지가 있으면 색측기 색상 검색에 방해받을 뿐 아니라, 자동 음영이 정확하지 않을 수 있습니다. 따라서 좋은 결과를 얻는 비결은 측정 영역을 철저히 세척하고 연마하는 것입니다.

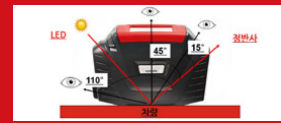
세척 및 연마 프로세스를 시작하기 전에 측정 영역을 정의해야 합니다.

- ▶ 수리할 부위와 가장 가까우면서 균함이 없는 곳을 찾습니다.
- ▶ 어떤 수리 작업이 필요한지 고려합니다.

(예: 범퍼를 교체하거나 완전히 도색해야 할 경우, 범퍼와 차량의 색상이 정확히 일치해야 합니다. 가장 좋은 측정 장소는 웬더입니다. 범퍼의 일부분만 수리할 때는 다릅니다. 이 경우 색상이 원래의 범퍼 색상과 일치해야 하므로 범퍼 자체를 측정하는 것이 좋습니다. 같은 차에서 두 군데를 수리하는 경우 가장 중요한 영역을 찾아야 합니다. 예를 들어 범퍼를 교체해야 하고 도어도 수리해야 한다고 생각해 보겠습니다. 범퍼의 색상이 가장 중요합니다. 이 수리는 웬더와 가장자리를 맞고 있기 때문입니다. 웬더를 측정하면 범퍼에 가장 적합한 배합을 얻을 수 있습니다.)

- ▶ 이전 수리한 이력이 있는지, 기존 색상과 변형이 있는지를 확인합니다.
- ▶ 색상 측정이 필요한 지점을 세척합니다.
- ▶ 폴리싱 작업을 통해 탐코트 표면의 모든 결함을 제거합니다. (표면 상태에 따라 적합한 폴리싱 컴파운드 및 작업 방법을 선택합니다.)
- ▶ 스크래치가 생기지 않도록 전용 클리너와 적당한 극세사 천을 이용해 폴리싱 잔여물을 제거합니다.

02 색상 측정



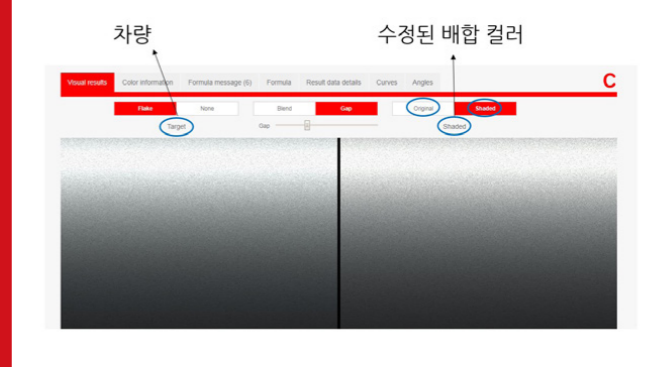
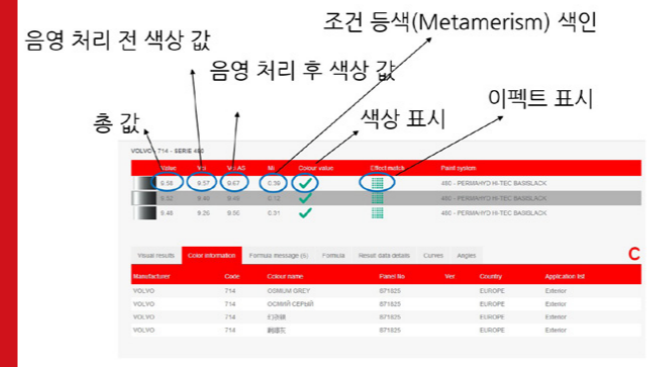
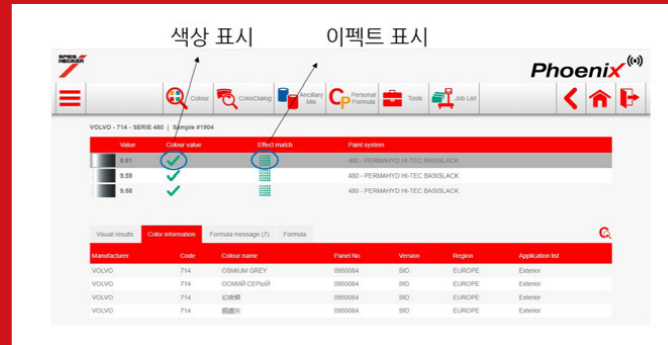
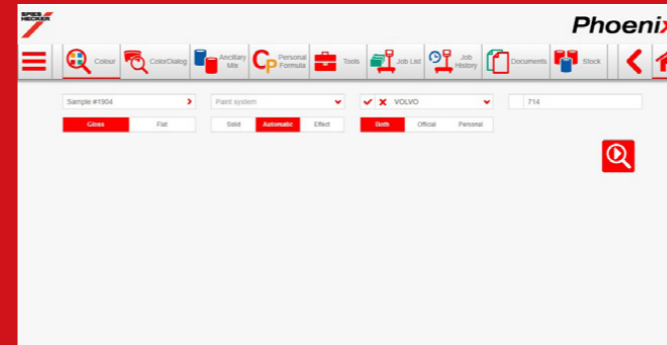
Measure Settings	
Name	Sample #22
Manufacturer	VOLVO
Paint Code	74

15°, 45°, 110° 각도로 위치한 소형 카메라 3대가 반사된 빛을 측정합니다. 이 세 각도는 빛의 반사 각도에 따라 달라집니다. 45°는 차를 똑바로 볼 때, 15°는 차가 지나갈 때 보이는 색상입니다. 자동차를 볼 때 가장 잘 보이는 각도인 110°는 가장 중요한 색상입니다. 이 세 각도를 측정하면 색상을 잘 표현할 수 있습니다.

- ▶ 측정 시 외부 광선의 영향을 받지 않도록 4개의 고무 띠를 표면에 완전히 접촉하고 누르는 것이 중요합니다.
- ▶ 평평한 표면에서 측정하는 것이 좋습니다.
- ▶ 측정 표면 온도는 15°C에서 30°C 사이여야 합니다. (야외에서 측정하는 것은 권장하지 않음)
- ▶ 3회 측정값의 평균이 최종 측정값입니다. 각 측정 사이에는 색측기를 살짝 옮겨가며 측정을 진행합니다. 측정값 하나가 정상 범위에서 벗어날 경우 이를 무시하고 정상 범위 안에 있는 2회 측정값의 평균으로 정합니다.
- ▶ 색측기에 차량 제조업체 및 페인트(칼라) 코드를 입력할 수 있습니다.
- ▶ 이 정보는 검색 화면에 자동으로 전송됩니다.
- ▶ 자동 생성된 샘플 번호를 다른 이름으로 변경할 수 있습니다.

03 색상 측정

- ▶ 색측기를 거치대(크래들)에 놓거나 와이파이(Wi-Fi)를 통해 브랜드 컬러 소프트웨어에 연결하면 측정 데이터가 전송됩니다.
- ▶ 색측기에 입력한 정보가 자동으로 검색 화면에 나타납니다.
- ▶ 색상, 이펙트, 조건 등색, 음영 처리 색상 값의 모든 정보를 기반으로 총 값이 계산되며 이 수치를 기준으로 순위가 매겨집니다. 일반적으로 첫 번째 녹색(색상)/녹색(이펙트) 결과가 가장 좋습니다.
- ▶ 또한 시각적 결과를 비교할 수 있습니다.
- ▶ 다음과 같이 특정 색상의 경우, 차량 도장 전 시편을 제작해야 합니다.
 - 3-스테이지 도장 / 틴티드 클리어코트 도장 / 옛지-옛지 영역의 수리 / 색상 또는 이펙트 위치에 황색 아이콘 표시가 나타날 경우



04 시편 작업



- ▶ 시편 작업 시 동일한 색상을 다시 활용할 수 있도록 시편을 더 큰 판넬 위에 올려 둡니다.
- ▶ 스프레이 건 설정, 주입구 압력 및 도장 방법을 실제 차량에 적용할 방식과 동일하게 합니다.
- ▶ 은페 스티커를 사용할 경우 시편이 아닌 더 큰 패넬에 스티커를 붙여 작업합니다.

05 색측기 유지 보수

- ▶ 최초 사용 전 배터리를 충전합니다.
- ▶ 전원 케이블을 수납용 거치대와 함께 사용합니다.
- ▶ 먼지를 방지합니다.
 - 먼지가 많은 장소에 장치를 보관하지 않습니다.
 - 먼지가 많은 장소에서는 측정하지 않습니다.
 - 사용 후 즉시 먼지 캡을 끼웁니다.
- ▶ 정비소에서 에어컨으로 청소하지 않습니다.



스피스헥커 신규 무광 시스템 클리어코트



퍼마크론 매트 시스템 클리어코트 8185 퍼마크론 세미-글로스 시스템 클리어코트 8170

- ▶ OEM 무광/새틴 표면을 마감하는 엑솔타의 최신 혁신 기술인 동급 최고의 무광 투명 코팅 시스템입니다.
- ▶ 이 시스템의 핵심 구성 요소인 최첨단 고급 매트 에이전트를 사용하여 필요한 모든 OEM 무광/새틴 마감을 재현할 수 있습니다.
- ▶ 이 새로운 기술은 초저광택 수준에서도 모든 유형의 무광/새틴 광택 수리에 탁월한 적용 및 표면 특성을 제공합니다.
- ▶ 퍼마크론® 매트 시스템 클리어 코트 8185와 퍼마크론® 세미-글로스(반광택) 시스템 클리어 코트 8170의 사용 및 혼합이 간편하여 OEM 생산 표면을 수리할 때 한번에 올바른 결과와 고품질 마감을 보장합니다.

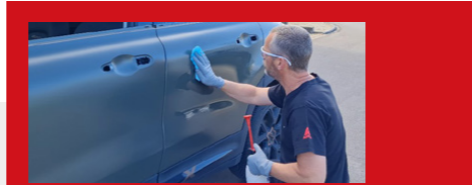
색상 및 광택 측정 프로세스

- ▶ 색측기를 손상된 부분과 가까운 부위에 놓고 측정하여 색상을 확인해야 하므로 표면이 깨끗한 차량이 필수적입니다. 그러나, 무광 마감의 경우 표면에 있는 흡집이나 산화를 제거하기 위해서 표면을 닦는 것만으로는 충분하지 않습니다.
- ① 손상되지 않고 굽힌 자국이 없는 곳
- ② 표면 오염이 없는 곳
- ③ 수리가 가능한 한 수리 부분과 가까운 곳을 찾는 것을 권장합니다.

- ▶ 원하는 부분을 선택했다면 퍼마로이드® 실리콘 리무버 7010 및/또는 퍼마하이드® 실리콘 리무버 7080을 사용하여 표면 오염물을 제거합니다.
- ▶ 그 다음에는 무광 표면 작업용으로 개발된 세척 제품을 사용합니다.
- ▶ 마지막 단계는 퍼마하이드® 실리콘 리무버 7080으로 표면을 최종 세척하여 측정할 수 있도록 준비합니다.

- ▶ 컬러 시편을 직접 제작하여 수리할 무광 마감의 정확한 광택 수준을 결정합니다
- ▶ 컬러 시편의 정확성과 재현성을 보장하려면 적용, 제품 조정 및 스프레이 건 설정이 실제 차량에 사용할 것과 동일해야 합니다.
- ▶ 시편 작업을 진행 시 더 큰 패널에 장착합니다.
- ▶ 컬러 시편은 가능한 한 주간에 차량과 비교해야 합니다.

- ▶ 3각 광택 측정기는 일반적으로 20°, 60° 및 85° 각도를 측정합니다.
 - 광택 표면 측정에 적합한 20° 각도.
 - 무광 표면의 새틴 광택 측정에 적합한 60° 각도.
 - 매트 및 울트라 매트 표면 측정에 적합한 85° 각도.
- ▶ 광택 측정기의 설정에 따라 개별 각도를 측정할 수 있습니다.
- ▶ 단일 측정값 또는 특정 판독값의 평균입니다.
- ▶ 측정할 광택 수준 범위에 대해 올바른 각도를 사용합니다.



퍼마하이드® 하이텍 베이스코트 480 적용

- ▶ 퍼마하이드® 하이텍 베이스코트 480에 스피스헥커 매트 클리어 코트 시스템을 적용할 때는 전체 패널에 퍼마하이드® 하이텍 베이스코트 480 컬러 또는 퍼마하이드® 하이텍 블렌딩 첨가제를 적용해야 합니다. 이 프로세스는 모든 퍼마하이드® 하이텍 베이스 코트 480 색상(단색 및 이펙트)에 적용됩니다.
- ▶ 모든 블렌딩 작업에는 퍼마하이드® 하이텍 블렌딩 첨가제를 필수적으로 사용해야 합니다.
- ▶ 퍼마하이드® 하이텍 베이스코트 480 을 전체 기판에 적용하지 않으면 베이스 코트가 적용된 부분과 샌딩 처리된 오래된 페인트 도장 사이에 광택 변화가 나타날 수 있습니다.
- ▶ 가장 적합한 광택 레벨을 선택하려면 Matrix를 참조하거나 Phoenix 컬러 사이트 내 보조 제품 혼합 유형에서 퍼마하이드® Hi-TEC 베이스코트 480을 선택하시기 바랍니다.



퍼마하이드® 하이텍 베이스코트 480에 적용할 시의 Matrix

광택레벨 60° 관찰기준	Matt Level 1 (5-10 Gloss Unit)	Matt Level 2 (11-15 Gloss Unit)	Matt Level 3 (16-25 Gloss Unit)	Matt Level 4 (26-35 Gloss Unit)	Matt Level 5 (36-50 Gloss Unit)	Matt Level 6 (51-65 Gloss Unit)
8185	80	65	45	40	20	0
8170	20	35	55	60	80	100



*가이드 정보로 작업에 적합한 기술데이터정보를 확인하시기 바랍니다.



- 1.3-1.4/1.8-2.0bar
2회 코트 = 45-60µm
2회 균일한 일반 코트 적용
- 15분 중간 플래시오프
15분 최종 플래시오프
- 60-65°C(표면온도) 에서 25-35분 소오. 밤새 자연 건조가 가능하지만 광택 편차가 발생할 수 있습니다.
- 강제 건조는 선호되는 건조 방법이며 가장 안정적이고 일관된 재현성을 제공합니다.

적절한 경화제와 리두서를 선택할 때는 작업의 규모와 유형을 고려하세요. 권장 사항 이외의 경화제/리두서를 사용하면 광택 수준과 최종 결과에 상당한 영향을 미칩니다.

	패널 및 다중 패널 수리	전체 재도장 및 다중 패널 수리
<30°C		
>30°C		

주의해야 할 사항

*스피스헥커 신규 무광 시스템 제품에 관한 문의는 엑솔타 지역 대리점으로 연락주시기 바랍니다.

	광택 표면의 수리	무광 표면의 수리
표면을 폴리싱하여 색상 측정 및 확인을 위해 준비할 수 있나요?	네 • 세척하고 폴리싱합니다. • 폴리싱 작업 전에 필요한 경우 P3000으로 샌딩합니다. • 다시 세척	불가능 • 먼저 퍼마솔리드® 실리콘 리무버 7010 및/또는 퍼마하이드® 실리콘 리무버 7080으로 세척합니다. • 그 다음 예를 들어 매트 피니시 클리너와 같이 무광 표면 작업용 개발된 세척 제품을 사용합니다. • 퍼마하이드® 실리콘 리무버 7080으로 최종 세척합니다.
먼지, 이물질 또는 기타 결함을 샌딩 및 폴리싱으로 제거할 수 있나요?	네 • 샌딩하고 폴리싱합니다.	불가능 • 먼지, 이물질은 샌딩과 폴리싱으로 건조된 도장면에서 제거할 수 없습니다. • 정전기 방지 간을 사용하면 페인트를 도장하기 전, 먼지를 제거하고 표면 오염을 제거하는데 도움이 됩니다.
클리어를 페이드 아웃하여 작업할 수 있나요?	네 • 권장하는 페이드 아웃 희석제를 사용합니다. • 필요한 경우 전향 영역을 샌딩합니다. • 페이드 아웃 영역을 폴리싱합니다.	불가능 • 클리어코트 페이딩/블렌딩 작업은 불가능합니다.
재조립 과정에서 발생한 지문이나 표면의 경미한 오염을 제거할 수 있나요?	네 • 퍼마로이드® 실리콘 리무버 7010 또는 퍼마하이드® 실리콘 리무버 7080으로 세척합니다. • 필요한 경우 폴리싱합니다.	네 • 그러나 무광 표면은 특별한 관리와 처리가 필요하므로 예를 들어 3M 55535 피니시 컨트롤 스프레이와 같은 제품을 사용하는 것을 권장합니다 • 3M 55535를 해당 부분에 뿌리고 깨끗한 극세사 천으로 닦아냅니다.
재마감 작업과 일치하도록 적용 후 인접한 패널을 새로 작업할 수 있나요?	네 • 필요에 따라 세척 및 폴리싱 처리	네 • 예를 들어 매트 피니시 왁스와 같이 무광 표면 작업용으로 개발된 세척 제품을 사용합니다.

기아 오토큐 동탄서비스(색측기 최고 활용)



김진석 전무님

Q 기아동탄서비스에 대해 간단히 소개 부탁드립니다.

A 저희 기아 오토큐 동탄서비스는 2011년 3월에 오픈하여 운영 중으로 보증수리, 사전점검, 정기 점검 서비스를 제공하고 있으며, 일반(유상) 수리, 사고차(보험)수리 서비스 및 교통안전공단 정기 검사 대행 서비스가 가능한 1급 자동차 정비공업사입니다.

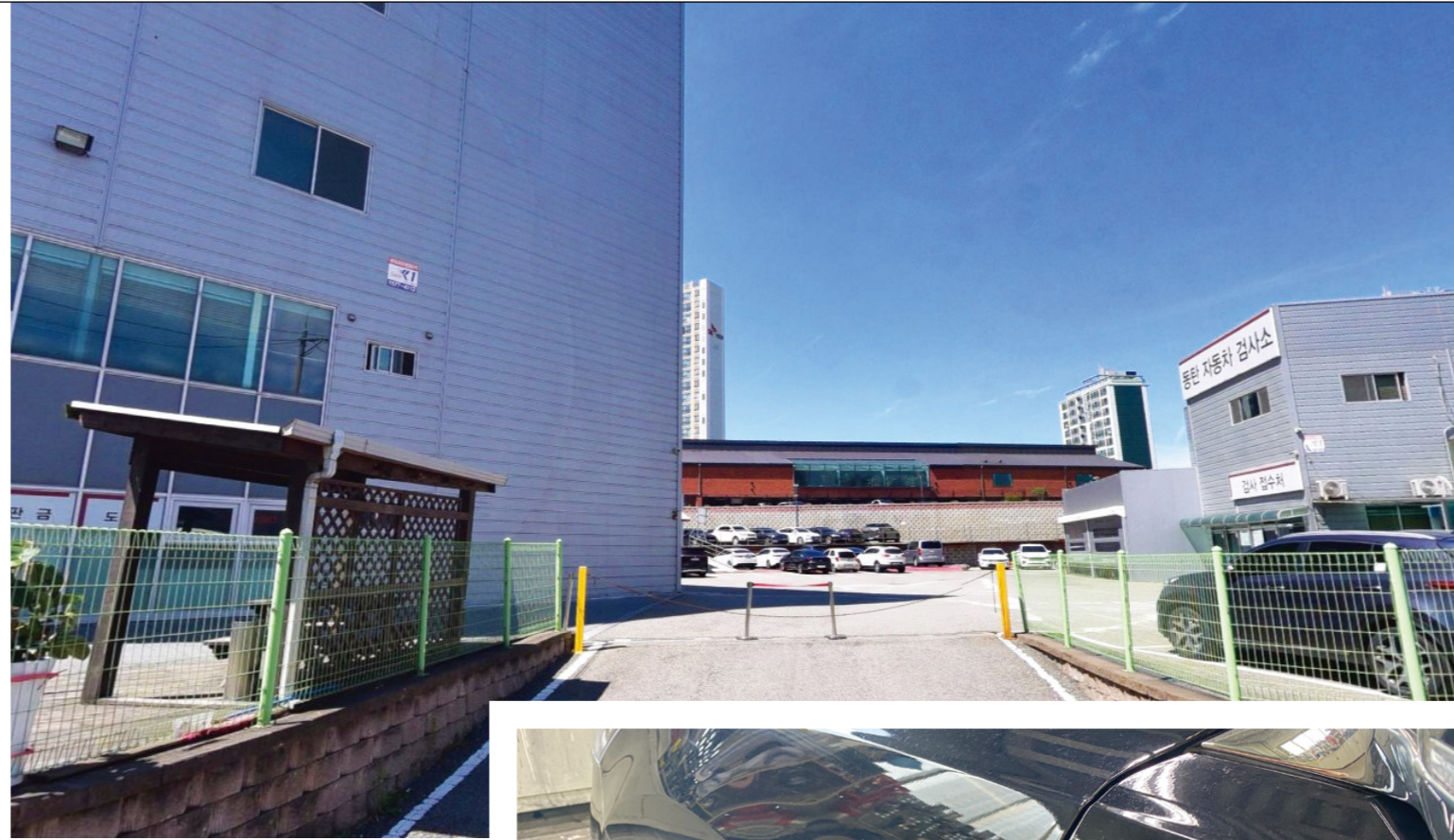
Q 센터를 운영하시는데 강조하시는 가치가 있다면?

A 무엇보다 품질을 가장 우선시합니다. 최고의 제품과 기술력 및 시설로 항상 최상의 품질을 제공하여 고객 만족도를 높이기 위한 노력을 끊임없이 하고 있어요. 그렇기 때문에 직원들에게도 항상 매뉴얼 정비를 강조하고 있습니다. 한 번

서비스 만족을 경험해 보시고 지속적으로 재방문을 해주시는 고객과의 높은 신뢰도를 구축하게 된 것도 품질을 가장 우선시하는 운영 가치에서 비롯된 것이라 할 수 있겠네요. 저희 센터만의 높은 고객 만족 서비스를 제공할 수 있는 데에는 직원들의 노력이 중요한 요소 중 하나라고 할 수 있는데, 그렇기 때문에 인적 자원 관리를 위해 힘쓰고 있습니다. 저희 센터에는 48명의 직원이 근무하고 있는데, 뛰어난 기술력과 서비스 능력을 보유하고 있으며 직원 모두 근무하는 동안 높은 동기 부여와 만족도를 제공하기 위해 늘 소통에 힘쓰고 내부 인적 자원 관리를 중시하고 있습니다.

Q 엑셀타의 제품과 서비스에 대한 평가를 해주신다면?

A 엑셀타와는 계속 인연을 맺어오고 있는데, **퍼마하이드 하이텍 시스템은 특히 물량이 많은 센터에서 빠르게 만족스러운 품질의 작업이 필요한 곳에 적합한 생산적이고 효율적인 제품이라고 생각합니다.** 이러한 피드백을 주위 센터 및 지인들에게도 공유하고 있고요. 전반적으로 만족하고 사용하고 있으나 현장에 도움이 되고 보다 효율적으로 적용될 수 있는 서비스를 지속적으로 제공해주셨으면 좋겠습니다.



Q 퍼마하이드 하이텍 시스템을 사용 중에 계신데 피드백을 주신다면?

A 기아 오토큐 동탄서비스에서 근무한 지는 8년 정도 되었는데, 퍼마하이드 하이텍은 이전 샵에서부터 사용해 온 제품입니다. 유용성 제품도 크로맥스 제품을 사용했었고요, 퍼마하이드 하이텍 시스템을 사용하기 시작한 계기가 개인적으로 새로운 제품이나 기술이 있으면 남보다 먼저 접하고 시작해보고 싶은 욕심이 있었기 때문이죠.

Q 퍼마하이드 하이텍 시스템과 함께 엑셀타 색측기를 아주 잘 사용중이신데 피드백을 주신다면?

A 색측기는 엑셀타 컬럼에서 색측기 사용 테스트를 진행했을 때 처음 접하게 되고 이후 사용하게 되었는데, 새로운 컬러나 데이터가 있어도 컬러가 맞지 않은 경우 **무조건 색측기를 사용합니다.** 즉 시편이 없거나 컬러를 처음부터 개발해야 할 때 색측기를 사용하면 컬러 사이트 데이터 내 가장 근접한 배합 값을 확인할 수 있어 시편을 만들고 컬러를 맞추는 불필요한 작업에 드는 시간을 줄일 수 있어요. 시간의 절약도 큰 장점이지만, 작업하는 차량이 재도장 된 경우, 신차 컬러인 경우, 조색 작업의 시작을 어디서부터 해야될 지 모르는 경우 등 색측기를 사용하면 많은 도움을 받을 수 있어 매우 만족스럽습니다. **색측기 없이 미조색시에는 평균 10회를 수정한다면, 색측기를 사용시에는 2-3회 이면 어느정도 사용 가능한 버전의 배합이 되기 때문에 페인트의 사용량도 대략 70%는 절약되고, 기술자의 시간도 절약될 수 있기 때문에 그야말로 생산적이고 경제적으로 활용 가능한 컬러 도구라고 생각합니다.** 특히 작업한 시편과 실차와의 색상 차이가 있는 경우, **색측기의 히트-온-히트 자동 조색 기능이 있어** 시편의 컬러를 색측기로 측정하게 되면 색측기가 자동으로 미조색하여 최적의 명암 및 색상 값을 찾을 수 있도록 합니다. 작업이 훨씬 수월해지는 거죠. 그래서 저는 **조색 작업을 모든 작업 과정에 제일 마지막에 진행합니다.** 그만큼 시간이 오래 걸리지 않는 작업이기 때문이죠. **제가 작업한 배합 중 70% 정도가 모두 색측기로 작업한 배합들이고** 데이터는 지속적으로 축적하고 있어요. 유럽과 미국의 선진국처럼 **도장을 하는 기술자라면 무조건 색측기를 활용을 해야한다고 생각하고 그 만큼 작업의 효율성을 가져와주는 이점을 경험해 보시는 것을 추천드립니다.**



조경모 도장팀장님

Q 간단한 자기소개 부탁드립니다.

A 안녕하세요, 기아 오토큐 동탄서비스 도장팀장을 맡고 있는 조경모라고 합니다. 도장 경력은 32년 정도 되었는데요.



분당 엠엠모터스



M **황종현 대표님**

Q 엠엠모터스에 대해 간단히 소개 부탁드립니다.

A 저희 엠엠모터스는 서초 본사와 분당 지점 2개 센터를 운영 중인 수입차 전문 서비스 센터로 오랜 경험을 쌓아온 전문 기술력과 시설로 최상의 서비스를 제공하고자 노력하고 있습니다. 서초본사는 운영한 지 15년 이상, 분당 지점은 5년 정도로 보다 다양한 지역의 많은 고객분께 차별화된 서비스를 제공하고 고객 만족을 실천하고자 끊임없이 노력하고 있습니다. 분당 지점의 경우 총 12명의 직원이 근무하고 있으며, 각 분야의 전문가들로 구성되어 높은 고객 만족도와 신뢰를 쌓을 수 있는 품질을 이끌어내도록 힘쓰고 있습니다.

Q 센터를 운영하시는데 강조하시는 가치가 있다면?

A 내부 인적 자원 관리에 가장 중점을 두고 있습니다. 인력 관리는 회사 전체의 성과와 성장에 큰 영향을 미치는 중요한 요소 중 하나이기 때문에 뛰어난 능력을 갖춘 인력을 유지하고 개개인의 성장과 더불어 업무 동기와 만족도를 높이기 위한 것들에

대해 항상 고민하고 개선하고자 노력하고 있습니다.

실제로 저희 분당 지점에 근무하시는 많은 직원분이 10년 이상의 장기 근속자들이고 다양한 나이대로 구성되어 있는데 직원분들과 많은 소통을 통해 회사가 가지는 목표를 달성하고 또 기여할 수 있도록 힘쓰고 있습니다.

Q 엑셀타의 제품과 서비스에 대한 평가를



해주신다면?

A 엑셀타 제품은 서초 본사에서 부터 사용해 왔습니다. 현재 분당 지점은 크로맥스 이지와 퍼마하이드 하이텍 시스템 두 개가 설치되어 있는데 하이텍 사용률이 더 크고요. **제품성은 워낙 오랜 기간 사용해 왔던 경험 때문에 문제없이 사용 중이고 대리점의 기술 지원 역시 항상 변함없이 요청 사항에 대한 적극적인 지원을 제공해주고**

있어 매우 만족스럽습니다.

Q 엑셀타에게 바라는 점이 있으시다면?

A 보다 차별화된 서비스를 제공하기 위해서는 시장의 흐름을 빠르게 읽고 보다 능동적으로 움직일 수 있는 능력을 갖추는 것이 필요하다고 생각하는데요, 요즘은 고객분들이 자동차 수리에 관한 정보도 많이 알고 계시기 때문에 사용하는 제품, 기술력 등 기대치가 높을 수밖에 없습니다. 그래서 엑셀타에서 신기술이 적용된 제품이 새롭게 출시되거나 기술 교육 등이 있다면 빠르게 접해볼 수 있도록 안내 및 공유가 되었으면 좋겠고 제품에 관련된 것뿐만이 아닌 센터 운영의 생산성을 높일 수 있는 관리 프로그램 등이 있다면 소개해 주셨으면 좋겠습니다.

고만석 도장팀장님

Q 간단한 자기소개 부탁드립니다.

A 안녕하세요, 분당 엠엠모터스 도장팀장을 맡고 있는 고만석이라고 합니다. 도장 경력은 40년 정도 되었네요.

Q 퍼마하이드 하이텍 시스템을 사용하고 계신데요, 사용 후 느낀 점은 어떠하신가요?

A 수용성 시스템은 퍼마하이드 하이텍이 처음이고 사용한 지는 5년 정도 되었습니다. 유용성 제품은 다양한 브랜드를 사용해 봤지만 일단 유용성에서 수용성으로 전환하여 사용하는 데는 큰 무리 없이 적용한 것 같습니다. 현장에서 발생할 수

있는 기술적 문제들이 있는 경우, 대리점에서 늘 열정적으로 지원해주고 있어 현장 작업이 효율적으로 진행될 수 있도록 많은 도움을 받고 있어요. 개인의 역량도 중요하겠지만 대리점의 컬러 및 기술 지원이 현장 작업이 원활하게 진행될 수 있도록 해준다고 생각합니다.

Q 엑셀타에 바라는 점이 있으시다면?

A 현장 작업은 아무래도 정해진 시간 내 많은 작업량을 처리해야 하는 것이 중요하기 때문에 지금과 같이 지속적인 대리점 기술 지원이 제공되었으면 좋겠고 시편 제공에 있어서도 빠르게 현장 적용이 가능할 수 있도록 제공되었으면 좋겠습니다.





당신의 열정.

엑솔타의 코팅제.

엑솔타 코팅 시스템즈는 우수한 코팅제를 제공하겠다는 일념 하나로 액상, 분체 코팅제의 개발, 제조, 판매에만 매진하는 세계 유일의 코팅제 전문기업이자 선도기업입니다. 엑솔타의 열정은 150년이 넘는 세월 동안 세상을 더욱 화려하게 만들어왔습니다. 엑솔타는 자동차, 운송, 일반 산업, 건축, 장식 분야의 고객을 위해 도료, 색상 매칭 도구, 도장 기술, 고객 교육, 기업관리시스템 등 혁신적인 제품과 서비스를 제공합니다. 또한 엑솔타는 STEM(과학, 기술, 공학, 수학) 교육 및 지속가능성 관련 프로그램에 힘을 쏟고 기업으로서 좋은 이웃이 되어 지역사회에 기쁨과 희망을 주는 방법을 끊임없이 찾고 있습니다.

엑솔타는 고객분들께 품질과 혁신, 탁월한 제품을 제공하기 위하여 항상 최선을 다합니다.

